



**MAKROEKONOMİK
DEĞERLENDİRME
ARALIK 2023**

GENEL DEĞERLENDİRME

DÜNYA

- Uluslararası Para Fonu (IMF), kalıcı enflasyon ve zayıf büyüme uyarısı yaparak 2024 yılı küresel büyüme tahminini yüzde 3'ten yüzde 2,9'a düşürdü. Raporda dünya çapındaki tüketici fiyat artışlarının hızına ilişkin öngörüsünü üç ay önceki yüzde 5,2 seviyesinden yüzde 5,8'e yükseltildi ve enflasyonun 2025 yılına kadar merkez bankası hedeflerinin üzerinde kalacağını öngörüldü.
- Küresel ekonomide kalıcı enflasyon ve zayıf büyüme uyarısı yapan IMF, 2024 yılı küresel büyüme tahminini yüzde 3'ten yüzde 2,9'a düşürdü. Kurumun 2023 tahmini ise değişmeyerek yüzde 3'te bırakıldı.
- IMF, dünyanın en büyük ekonomisi olan ABD'nin bu yıl için büyüme tahmini Temmuz ayındaki yüzde 1,8'den yüzde 2,1'e, gelecek yıl için büyüme tahmini ise ikinci çeyrekte daha güçlü iş yatırımları ve dirençli tüketim büyümesine bağlı olarak yüzde 1'den yüzde 1,5'e çıkardı. Öte yandan dünyanın ikinci büyük ekonomisi olan Çin'de 2023 için yüzde 5,2 olan büyüme tahmini yüzde 5'e, 2024 için ise yüzde 4,5'ten yüzde 4,2'ye çekildi. Euro Bölgesi için 2023 büyüme tahmini de daha önceki yüzde 0,9 seviyesinden yüzde 0,7'ye ve 2024 için de daha önceki yüzde 1,5'lik tahminden yüzde 1,2'ye düşürüldü.
- Uluslararası kredi derecelendirme kuruluşu Fitch Ratings, küresel ekonomiye ilişkin büyüme beklentisini 2023 için yüzde 2'den yüzde 2,4'e yükseltti. Raporda, tüketim ve istihdamdaki büyüme güçlü kalmaya devam ettiği ABD için bu yıla ilişkin büyüme tahmininin de yüzde 1'den yüzde 1,2'ye çıktığı vurgulandı. Raporda, Euro Bölgesi büyüme tahmini 2023 için yüzde 0,8 ve 2024 için yüzde 1,4 olarak belirtildi.

TÜRKİYE

- TCMB Para Politikası Kurulu, 21 Aralık 2023 tarihli toplantıda politika faizi olan bir hafta vadeli repo ihale faiz oranının %40'tan %42,5 düzeyine yükseltilmesine karar vermiştir.
- Dünya Bankası, Türkiye'nin 2023'te yüzde 4,2, 2024'te yüzde 3,1, 2025'te yüzde 3,9 büyüyeceğini öngördü.
- IMF'in yayımladığı "Global Ekonomik Görünüm Raporu"nda Türkiye'nin 2023 yılı büyüme beklentisini yüzde 4 olarak açıklarken Türkiye'nin 2024 yılı için büyüme beklentisi ise yüzde 3'e yükseltildi.
- IMF Türkiye'nin 2023 ve 2024 yılı enflasyon tahminlerini de yukarı yönlü revize etti. 2023 tahmini yüzde 50,6'dan yüzde 51,2'ye, 2024 tahmini ise yüzde 35,2'den yüzde 62,5'e yükseltildi.
- IMF'in raporuna göre Türkiye'de cari açık/GSYH oranı 2023 için yüzde 4'ten yüzde 4,2'ye, 2024 için yüzde 3,2'den yüzde 3'e revize edildi. İşsizlik oranı tahmini 2023 için yüzde 9,9, 2024 için yüzde 10,1 oldu.
- 6 Eylül 2023 tarihinde Resmî Gazete'de yayımlanan "Orta Vadeli Program (2024-2026)"ya göre ekonomik göstergeler aşağıdaki şekilde revize edildi.

	Orta Vadeli Program, 2024-2026				
	2022	2023 GT	2024 OVP	2025 OVP	2026 OVP
Büyüme (%)	5,5	4,4	4,0	4,5	5
Enflasyon (%)	64,3	65,0	33	15,2	8,5
Cari Açık/GSYH (%)	-5,3	-4,0	-3,1	-2,6	-2,3
İşsizlik (%)	10,4	10,1	10,3	9,9	9,3

BÜYÜME

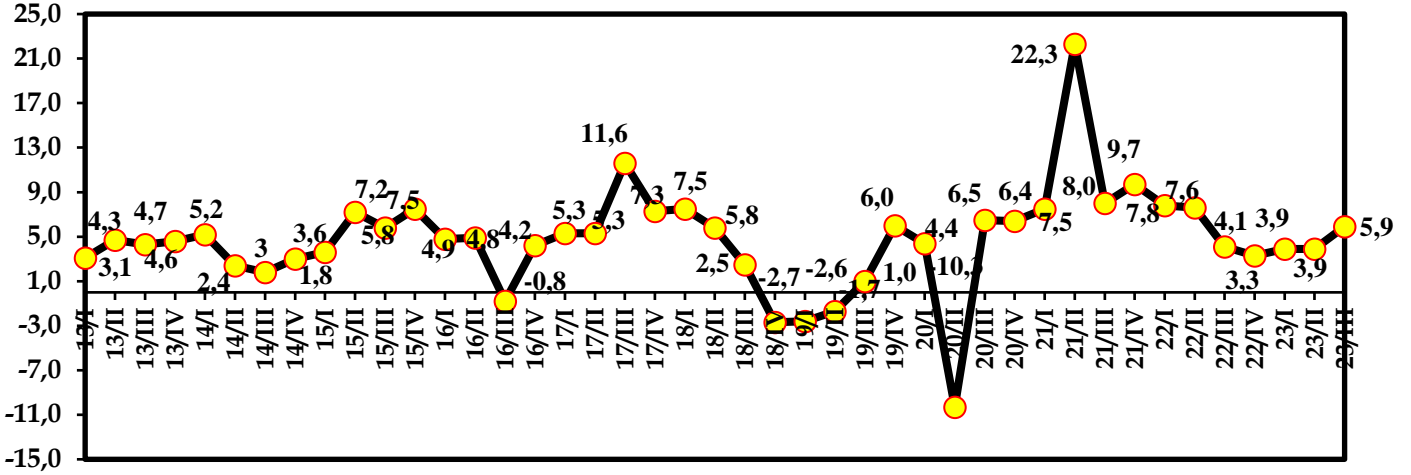
TÜİK, GSYİH III. Çeyrek: Temmuz-Eylül 2023 verilerini açıkladı.

GSYH 2023 yılı üçüncü çeyrek ilk tahmini; zincirlenmiş hacim endeksi olarak, bir önceki yılın aynı çeyreğine göre %5,9 arttı.

GSYH'yi oluşturan faaliyetler incelendiğinde; 2023 yılı üçüncü çeyreğinde bir önceki yıla göre zincirlenmiş hacim endeksi olarak; inşaat %8,1, sanayi %5,7, finans ve sigorta faaliyetleri %5,1, hizmetler %4,3, kamu yönetimi, eğitim, insan sağlığı ve sosyal hizmet faaliyetleri %3,6, gayrimenkul faaliyetleri %2,7, diğer hizmet faaliyetleri %2,2, bilgi ve iletişim faaliyetleri %1,7 ve tarım sektörü %0,3 artarken mesleki, idari ve destek hizmet faaliyetleri %2,5 azaldı. Ürün üzerindeki vergiler eksi sübvansiyonlar ise %16,5 arttı.

Mevsim ve takvim etkilerinden arındırılmış GSYH zincirlenmiş hacim endeksi, bir önceki çeyreğe göre %0,3 arttı. Takvim etkisinden arındırılmış GSYH zincirlenmiş hacim endeksi, 2023 yılı üçüncü çeyreğinde bir önceki yılın aynı çeyreğine göre %5,1 arttı.

Üç Aylık Dönemsel Büyümenin Değişimi (GSYH Sabit Fiyatlar - %)



Harcamalar Yöntemiyle GSYH Büyüme Hızları, III. Çeyrek: Temmuz-Eylül 2023						
Yıl	Çeyrek	Yerleşik Hanehalklarının Tüketimi	Devletin Nihai Tüketimi	Gayrisafi Sabit Sermaye Oluşumu	Mal ve Hizmet İhracatı	Mal ve Hizmet İthalatı
2019	I	7,8	7,3	-14,2	9,1	-29,8
2019	II	0,6	3,4	-20,9	6,2	-18,6
2019	III	4,4	6,3	-14	4,7	3,6
2019	IV	6,6	1,6	0,6	0,6	27,8
2020	I	4,7	3,2	-0,4	-1,8	21,4
2020	II	-9,6	-2,1	-6,6	-36,9	-7,7
2020	III	8,5	0,8	21,9	-22,1	16,4
2020	IV	8,2	6,6	10,3	0	2,5
2021	I	7,6	-1,8	12,1	3,2	-0,8
2021	II	24,2	3,1	21,1	60	20,5
2021	III	9,4	8	-1,3	25,9	-8,7
2021	IV	20,5	1,4	2,1	21,6	3,1
2022	I	20,9	4,5	4,5	14,4	2,2
2022	II	22,4	1,6	5,3	16,4	5,8
2022	III	19,6	3,8	-1,8	11,7	13,3
2022	IV	15,9	6,5	0,6	-3,3	10,4
2023	I	16,9	6,0	3,8	-3,3	13,7
2023	II	15,4	6,1	5,6	-9,4	19,8
2023	III	11,2	5,3	14,7	1,1	14,5

SANAYİ ÜRETİM ENDEKSİ

TÜİK verilerine göre; 2023 Kasım ayında sanayi üretim endeksi 149,1 olarak gerçekleşti. Takvim etkisinden arındırıldığında endeks, bir önceki yılın aynı ayına göre %0,2 (Endeks 145,4) arttı. Mevsim ve takvim etkilerinden arındırılmış sanayi üretim endeksi ise bir önceki aya göre %1,4 azaldı. (Endeks 143,6).

2023 Kasım ayında sanayinin alt sektörü olan İmalat Sanayi sektörü içinde yer alan Motorlu Kara Taşıtı, Treyler (Römork) ve Yarı Treyler (Yarı Römork) İmalatı Endeksi bir önceki yılın aynı ayına göre %6,48 arttı ve 173,8 olarak gerçekleşti. Bir önceki aya göre ise %0,56 arttı. (2022 Kasım ayı endeksi: 163,3, 2023 Ekim ayı endeksi: 172,9)

TCMB verilerine göre; imalat sanayi kapasite kullanım oranı 2023 Aralık ayında geçen yılın aynı ayına göre 1,0 puan artış, bir önceki aya göre 0,5 puan azalış göstererek %77,5 seviyesinde gerçekleşti. (2022 Aralık endeksi: %76,5, 2023 Kasım endeksi: %78,0)

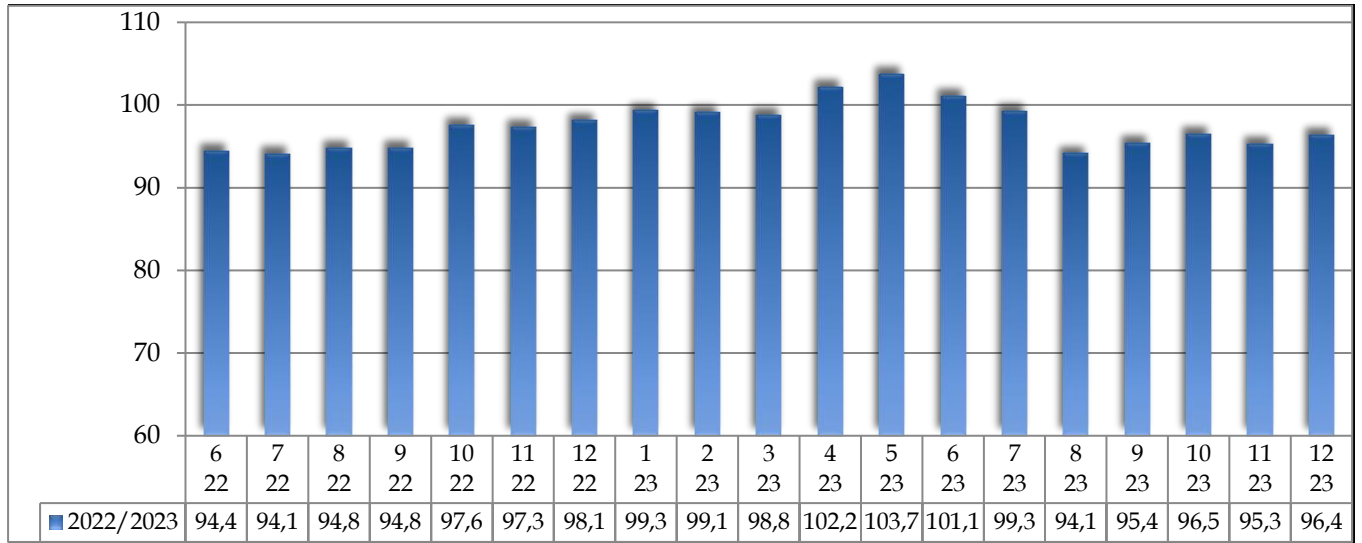
Sektörler bazında kapasite kullanım oranları incelendiğinde ise motorlu kara taşıtı, treyler (römork) ve yarı treyler (yarı römork) imalatında 2022 Aralık ayında %83,2 olan kapasite kullanım oranı 4,1 puan azalarak 2023 Aralık ayında %79,1 seviyesinde gerçekleşti. 2023 Aralık ayı endeksi bir önceki aya göre 3,5 puan azaldı. (2022 Aralık endeksi: %83,2, 2023 Kasım endeksi: %82,6)

GÜVEN ENDEKSİ

TÜİK Ekonomik Güven Endeksi

Ekonomik güven endeksi 2023 Aralık ayında bir önceki aya göre %1,1 oranında artarak 96,4 değerine yükseldi.

Tüketici güven endeksi, 2023 Aralık ayında bir önceki aya göre %2,6 arttı. Perakende ticaret sektörü güven endeksi 2023 Aralık ayında bir önceki aya göre %4,5 oranında artarak 116,8 değerine yükseldi. Hizmet sektörü güven endeksi 2023 Aralık ayında bir önceki aya göre %1,2 artarak 112,3 değerine yükseldi. Reel kesim güven endeksi 2023 Aralık ayında 2023 Kasım ayına göre %0,5 azalarak 103,4 değerine düştü.

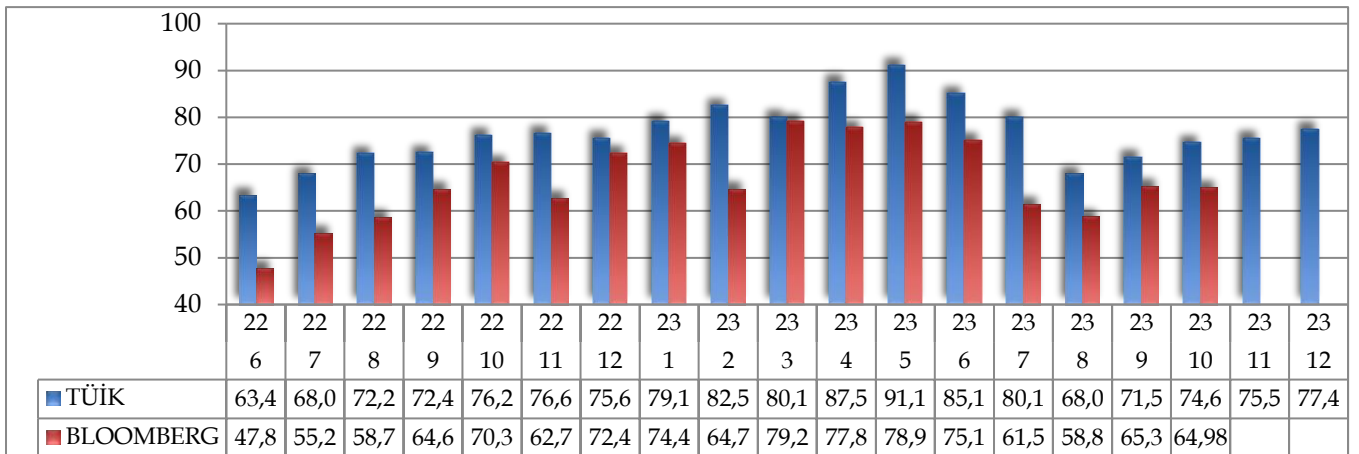


TÜİK Tüketici Güven Endeksi

2023 Kasım ayında 75,5 olan endeks, 2023 Aralık ayında %2,6 artarak 77,4 oldu. 2023 Aralık ayında genel ekonomik durum beklentisi bir önceki aya göre %3,3 artarak 75,8 değerine yükseldi. Otomobil satın alma ihtimali bir önceki aya göre %9,5 arttı ve 16,9 değerine yükseldi.

BloombergHT Tüketici Güven Endeksi

BloombergHT'nin verilerine göre Tüketici Güven Endeksi 2023 Ekim ayında bir önceki aya göre %0,52 azalarak 64,98 değerini aldı.

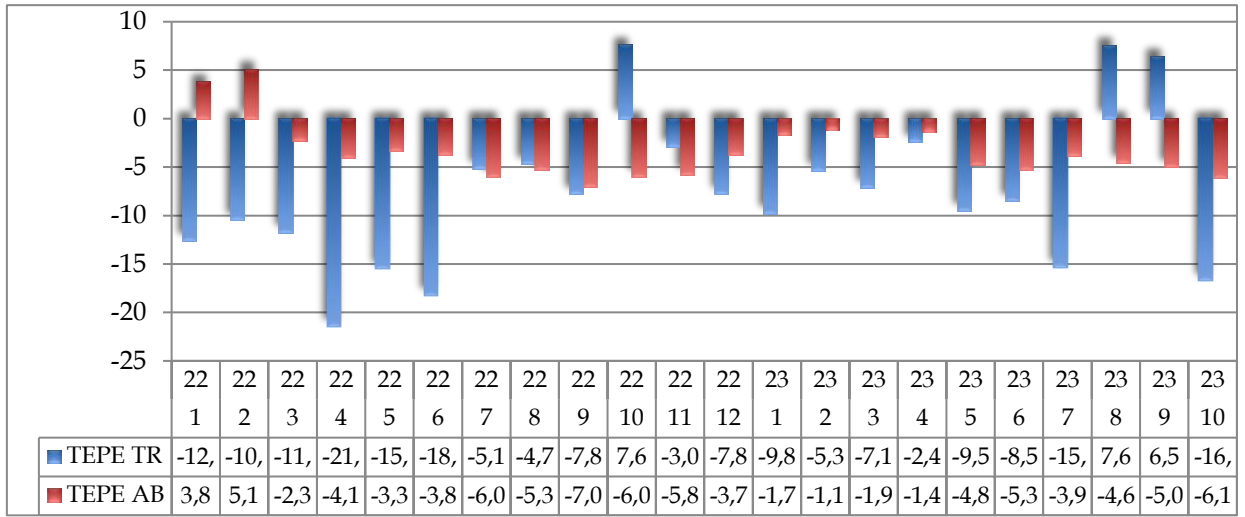


TEPAV Perakende Güven Endeksi (TEPE)

TEPAV Perakende Güven Endeksi (TEPE), Kasım ayında bir önceki yılın aynı dönemine göre 10,6 puanlık azalış, bir önceki aya göre ise 3,2 puanlık artışla -13,6 puan değerini aldı.

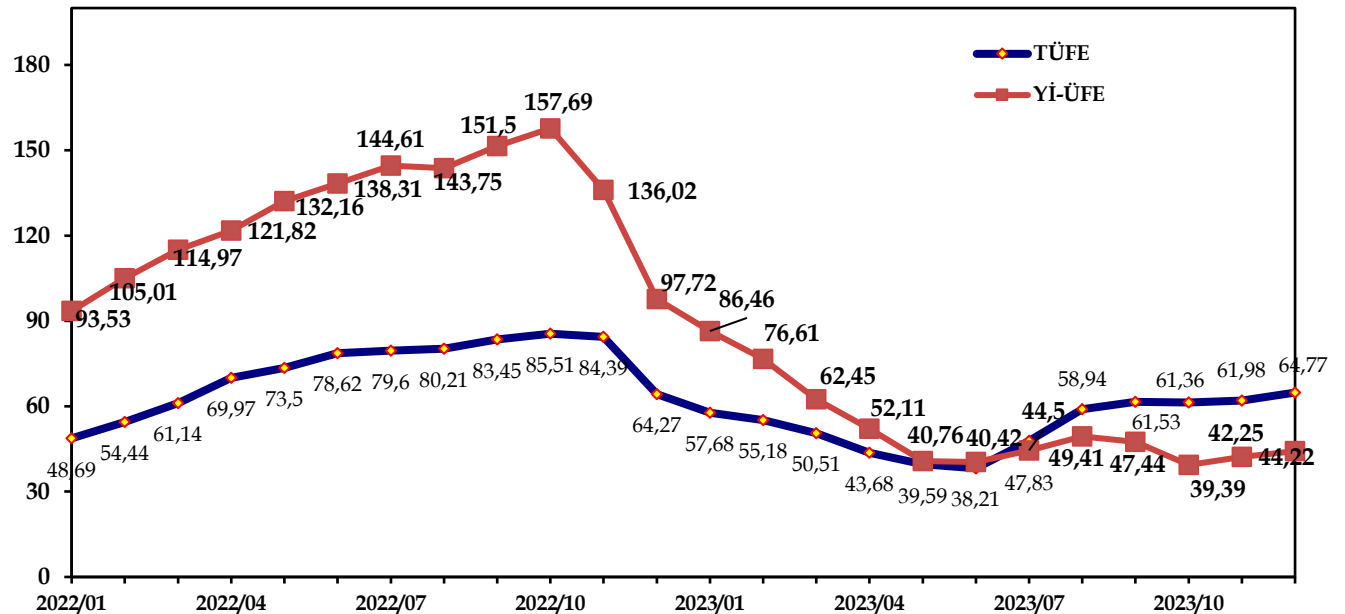
Mart 2022'den bu yana olumsuz görünüm gösteren ve negatif değerler alan AB-27 Perakende Güven Endeksi, Kasım 2023'te de -5,8 puan değerini aldı. Değişim, bir önceki aya göre 0,3 puan artarken geçen yılın aynı dönemine göre ise aynı kaldı.

Türkiye ve AB-27 ülkelerinin Perakende Güven Endeksleri değerlendirildiğinde Kasım ayındageçen yıla göre en fazla artış gösteren ülke Danimarka oldu. Danimarka'yı Hırvatistan ve İsveç takip etti.



ENFLASYON

TÜİK verilerine göre 2023 Aralık ayında Tüketici Fiyat Endeksi (TÜFE) bir önceki aya göre %2,93 artış, Yurt İçi Üretici Fiyat Endeksi ise (Yİ-ÜFE) bir önceki aya göre %1,14 oranında artış gösterdi. TÜFE bir önceki yılın aynı ayına göre %64,77, Yİ-ÜFE ise %44,22 artış gösterdi.



TÜFE'yi Oluşturan Mal ve Hizmetlerde Otomobil Payı

		%			
		2023	2022	2021	2020
1	Otomobil (Benzinli)	5,106	5,469	4,132	2,425
2	Dizel motorlu araçlar	1,085	1,795	3,068	3,157
Toplam		6,190	7,264	7,200	5,582

FİNANSAL YATIRIM ARAÇLARININ REEL GETİRİSİ

TÜİK verilerine göre 2023 Aralık ayında finansal yatırım araçlarında en yüksek reel getiri, yurt içi üretici fiyat endeksi (Yİ-ÜFE) ile indirildiğinde %8,04, tüketici fiyat endeksi (TÜFE) ile indirildiğinde ise %6,16 oranlarıyla DİBS'te gerçekleşti.

Finansal yatırım araçları yıllık olarak değerlendirildiğinde külçe altın; Yİ-ÜFE ile indirildiğinde %24,79, TÜFE ile indirildiğinde ise %9,22 oranlarında yatırımcısına en yüksek reel getiri sağlayan yatırım aracı oldu.

FİNANSAL YATIRIM ARAÇLARI	Aralık 2023			Aralık 2023 / Aralık 2022		
	(Bir önceki aya göre)			Nominal Getiri (%)	Yıllık Reel Getiri (%)	
	Nominal Getiri (%)	Reel Getiri (%)			Yİ-ÜFE	TÜFE
Mevduat Faizi (brüt)	2,31	1,16	-0,60	14,94		
BIST 100 Endeksi	-1,73	-2,84	-4,53	47,53	2,30	-10,46
Amerikan Doları	1,54	0,40	-1,35	55,85	8,06	-5,41
Euro	2,57	1,41	-0,35	60,67	11,41	-2,49
Külçe Altın	5,48	4,29	2,48	79,97	24,79	9,22
Devlet İç Borçlanma Senetleri	9,27	8,04	6,16	-23,14	-46,71	-53,35

DIŞ TİCARET

Türkiye İhracatçılar Meclisi (TİM) verilerine göre, 2023 Ocak-Aralık döneminde ihracat geçen yılın aynı dönemine göre %0,6 artışla 255 milyar 809 milyon dolar, 2023 Aralık ayında ise ihracat geçen yılın aynı ayına göre %0,4 artışla 22 milyar 999 milyon dolar oldu.

TİM sonuçlarına göre Sanayi Mamulleri, 2023 Ocak-Aralık döneminde (%61,4 pay) ve 2023 Aralık ayında (%60,7 pay) Sanayi Grubu alt başlığı altında ilk sırada yer alıyor. Sanayi Mamulleri içinde "Otomotiv Endüstrisi", 2023 Ocak-Aralık döneminde ve 2023 Aralık ayında Türkiye'de en fazla ihracat yapan sektör oldu. Otomotiv endüstrisi 2023 Ocak-Aralık döneminde geçen yılın aynı dönemine göre %13 artarak 35 milyar 4 milyon dolar, 2023 Aralık ayında ise %1,1 artarak 3 milyar 176 milyon dolar ihracat sağladı.

2023 Aralık ayında en fazla ihracat yapılan ilk 5 ülke sırasıyla, Almanya, ABD, Birleşik Krallık, İtalya ve Irak oldu.

TÜİK verilerine göre, 2023 Ocak-Kasım döneminde geçen yılın aynı dönemine göre ihracat %0,7 artarak 232 milyar 810 milyon dolar, ithalat %0,5 artarak 332 milyar 736 milyon dolar olarak gerçekleşti. 2023 Ocak-Kasım döneminde dış ticaret açığı %0,1 artarak 99 milyar 926 milyona yükseldi. 2022 Ocak-Kasım döneminde ihracatın ithalatı karşılama oranı %69,8 iken bu oran 2023 Ocak-Kasım döneminde %70,0'e yükseldi.

2023 Kasım ayında geçen yıla göre ihracat %5,2 artarak 22 milyar 999 milyon dolar, ithalat %5,7 azalarak 28 milyar 916 milyon dolar olarak gerçekleşti. 2023 Kasım ayında dış ticaret açığı %32,6 azalarak 5 milyar 918 milyona düştü. 2022 Kasım ayında ihracatın ithalatı karşılama oranı %71,3 iken bu oran 2023 Kasım ayında %79,5'e yükseldi.

TÜİK verilerine göre fasıllar bazında en yüksek ihracat kalemi 2023 Kasım ayı ve Ocak-Kasım döneminde "Motorlu kara taşıtları, traktörler, bisikletler, motosikletler ve diğer kara taşıtları" oldu. 2023 Ocak-Kasım dönemi "Motorlu kara taşıtları, traktörler, bisikletler, motosikletler ve diğer kara taşıtları" ithalatı geçen yılın aynı dönemine göre %87,7 artarak 29 milyar 111 milyon dolar, ihracatı %16,6 artarak 27 milyar 846 milyon dolar oldu ve yaklaşık 1 milyar 266 milyon dolar dış ticaret açığı verdi.

2023 Kasım ayında yüksek teknoloji ürünlerin imalat sanayi ürünleri ihracatı içindeki payı %4,0 olarak gerçekleşti. Orta yüksek teknoloji ürünlerin payı ise %35,8 oldu. Yüksek teknoloji ürünlerin imalat sanayi ürünleri ithalatı içindeki payı ise %12,6 olarak gerçekleşti. Orta yüksek teknoloji ürünlerin payı %43,9 olarak gerçekleşti.

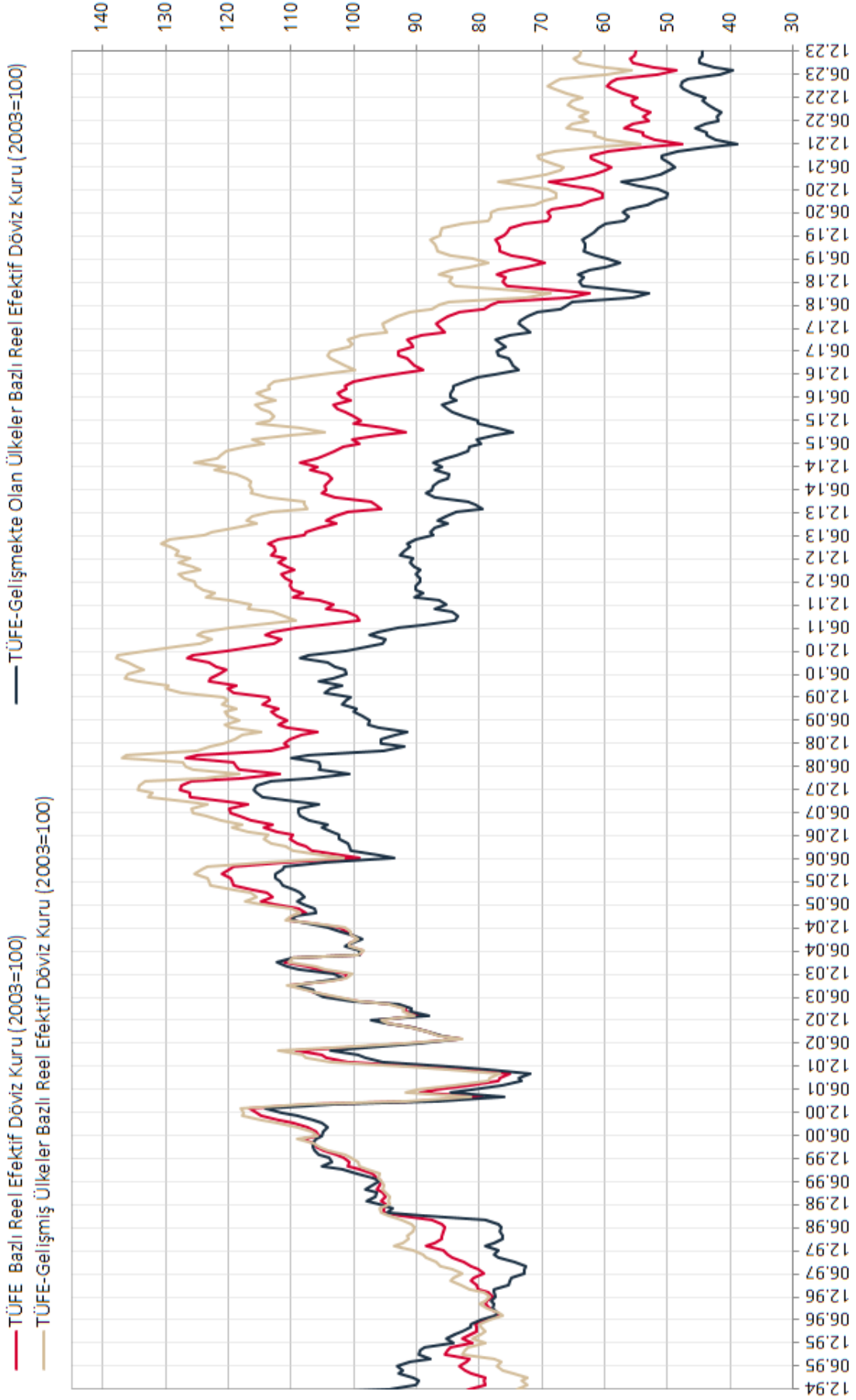
CARİ AÇIK

TCMB'nin açıkladığı verilere göre Kasım ayında cari işlemler hesabı 2.722 milyon ABD doları açık kaydetmiştir.

CARİ İŞLEMLER & FİNANS HESABI (MİLYON \$)

	OCAK-KASIM	
	2022	2023
A - Cari İşlemler Hesabı	-43.070	-43.605
B - Sermaye Hesabı	-28	-197
C - Finans Hesabı (net) (a+b)	-18.390	-53.848
a - Finans Hesabı (brüt)	-28.267	-49.843
Doğrudan Yatırımlar	-8.914	-3.988
Portföy Yatırımları	14.356	-6.619
Diğer Yatırımlar	-34.429	-39.236
b - Rezerv Varlıklar	9.877	-4.005
D - Net Hata ve Noksan	24.708	-10.046

Grafik: TÜFE Bazlı Reel Efektif Döviz Kuru (2003=100)



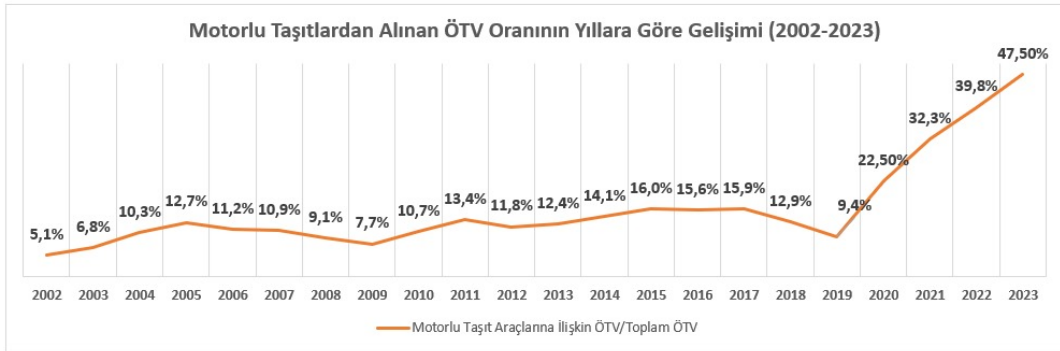
BÜTÇE PERFORMANSI

Bütçe ve Mali Kontrol Genel Müdürlüğü'nün verilerine göre 2023 Ocak-Aralık döneminde bütçe gelirleri bir önceki yılın aynı ayına göre %86,1 artarak 5 trilyon 210 milyar 488 milyon TL, bütçe giderleri ise %123,8 artarak 6 trilyon 585 milyar 456 milyon TL olarak gerçekleşti. Bütçe dengesi -1,375 milyar TL, faiz dışı denge ise -700,3 milyar TL olarak gerçekleşti.

2023 Aralık ayında bütçe gelirleri bir önceki yılın aynı ayına göre %117,4 artarak 549 milyar 945 milyon TL, bütçe giderleri ise %271,2 artarak 1 trilyon 392 milyar 477 milyon TL olarak gerçekleşti. Bütçe dengesi -842,5 milyar TL, faiz dışı denge ise -800,1 milyar TL olarak gerçekleşti.

2023 Ocak-Aralık döneminde vergi gelirleri %91,2 artarak 4 trilyon 500 milyar 866 milyon TL oldu. ÖTV gelirleri 2023 Ocak-Aralık döneminde bir önceki yılın aynı dönemine göre %121,1 artarak 928 milyar 195 milyon TL, KDV gelirleri ise %188,6 artarak 505 milyar 466 milyon TL oldu. 2023 Aralık ayında vergi gelirleri %108,3 artarak 440 milyar 911 milyon TL oldu. ÖTV gelirleri 2023 Aralık ayında bir önceki yılın aynı ayına göre %122,3 artarak 116 milyar 647 milyon TL, KDV gelirleri ise %225 artarak 48 milyar 818 milyon TL oldu.

	Motorlu Taşıtlardan Tahsil Edilen ÖTV (x1000 TL)			Otomotiv Pazarı		
	2022	2023	Değişim	2022	2023	Değişim
Ocak	4.243.585 TL	15.032.592 TL	254,2%	39.741	53.578	34,8%
Şubat	6.567.367 TL	18.012.487 TL	174,3%	52.030	84.781	62,9%
Mart	10.701.541 TL	28.766.017 TL	168,8%	68.241	109.658	60,7%
Nisan	11.071.910 TL	28.302.487 TL	155,6%	62.584	102.076	63,1%
Mayıs	12.631.882 TL	34.985.897 TL	177,0%	68.221	116.227	70,4%
Haziran	15.373.270 TL	38.953.744 TL	153,4%	84.788	116.352	37,2%
Temmuz	11.585.770 TL	45.703.662 TL	294,5%	55.424	117.647	112,3%
Ağustos	14.683.871 TL	46.906.211 TL	219,4%	52.297	93.409	78,6%
Eylül	14.630.509 TL	40.824.216 TL	179,0%	66.304	100.862	52,1%
Ekim	16.430.081 TL	39.640.189 TL	141,3%	69.072	105.181	52,3%
Kasım	20.387.235 TL	42.642.498 TL	109,2%	86.499	119.527	38,2%
Aralık	28.834.503 TL	61.462.196 TL	113,2%	121.946	164.654	35,0%
Toplam	167.141.524 TL	441.232.196 TL	164,0%	827.147	1.283.952	55,2%



İŞSİZLİK

TÜİK 2023 Kasım ayı sonuçlarına göre, Türkiye genelinde mevsim etkisinden arındırılmamış işgücüne katılma oranı %53,4 olarak gerçekleşti.

Mevsim etkisinden arındırılmamış istihdam oranı bir önceki yılın aynı ayına göre 0,1 puan azalarak %48,7 seviyesinde gerçekleşti. İstihdam edilenlerin sayısı 64 bin kişi artarak 31 milyon 961 bin kişi oldu.

2023 Kasım ayında Türkiye genelinde işsizlik 1,1 puan azalarak %8,8 seviyesinde gerçekleşti. İşsiz sayısı bir önceki yılın aynı ayına göre 429 bin kişi azalarak 3 milyon 75 bin kişi olarak gerçekleşti.

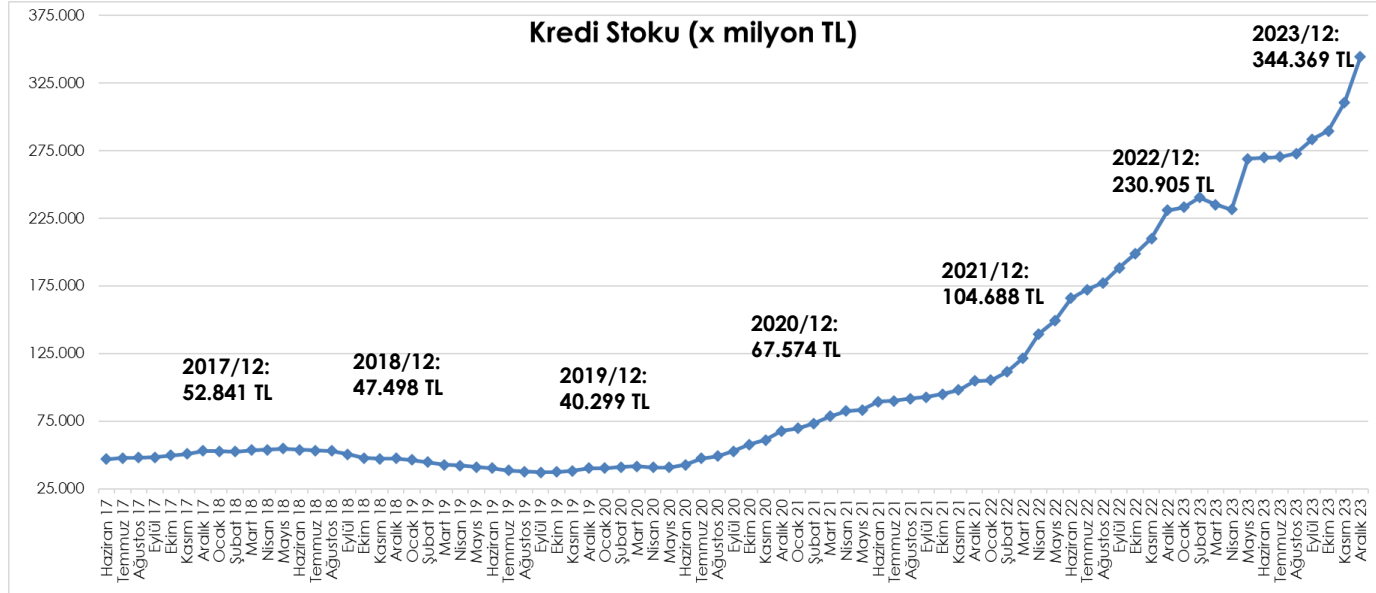
15-24 yaş grubunu kapsayan genç nüfusta işsizlik oranı 0,3 puan artışla %16,5 seviyesinde gerçekleşti.

OTOMOTİV KREDİ STOKU (Milyon TL)

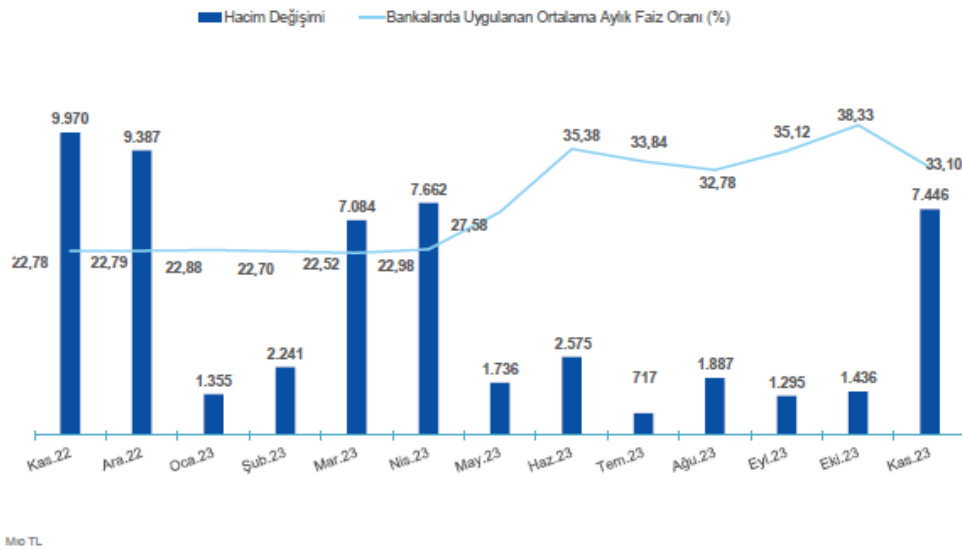
TCMB verilerine göre; 2023 Aralık ayı sonunda Toplam Kredi Stoku, geçen seneye göre %49,14 artarak 344 milyar 369 milyon TL oldu. 2023 Kasım ayına göre ise %10,83 arttı.

2023 Aralık ayında Finansman Şirketleri Kredi Hacmi toplamı 103 milyar 775 milyon TL, Bankacılık Sektörü Kredi Hacmi toplamı 175 milyar 276 milyon TL olmak üzere, Toplam Taşıt Kredi Stoku 344 milyar 369 milyon TL olarak gerçekleşti.

Taşıt Kredi Stoku'nun 104 milyar 100 milyon TL'lik tutarını Bireysel Tüketici Kredileri oluştururken, 240 milyar 268 milyon TL tutarını da Ticari Tüketici Kredileri oluşturdu.

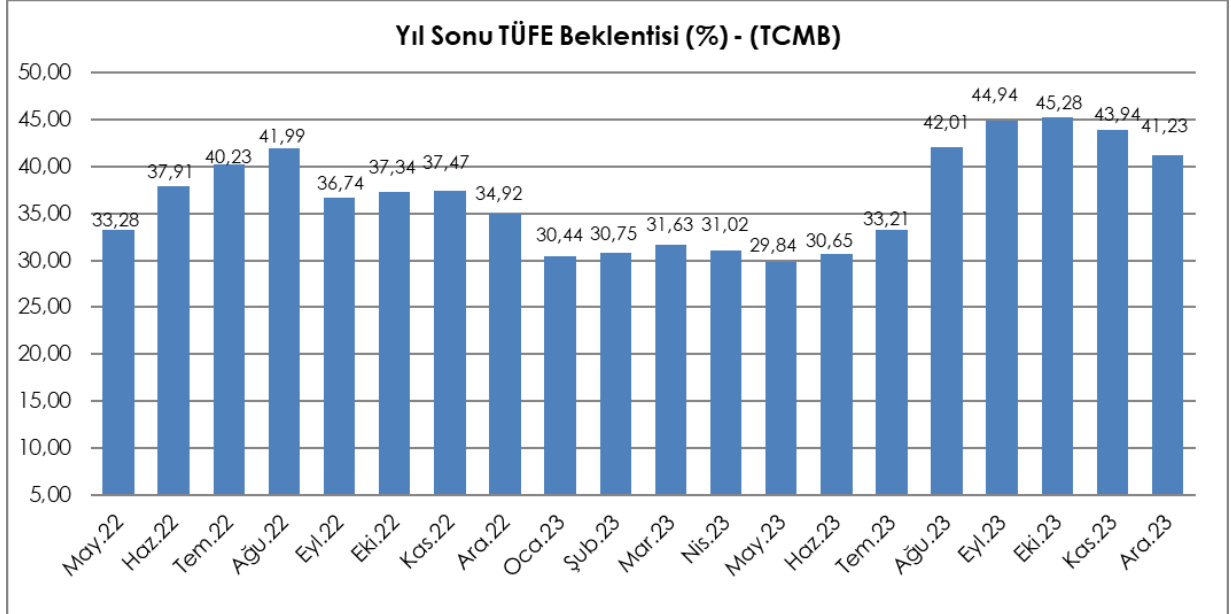
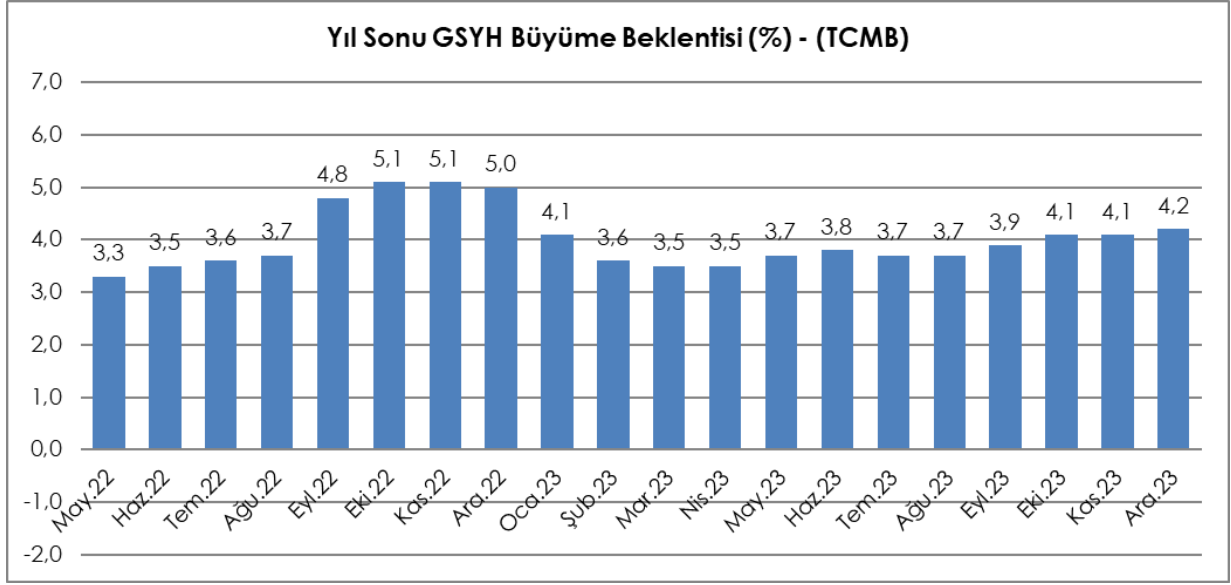


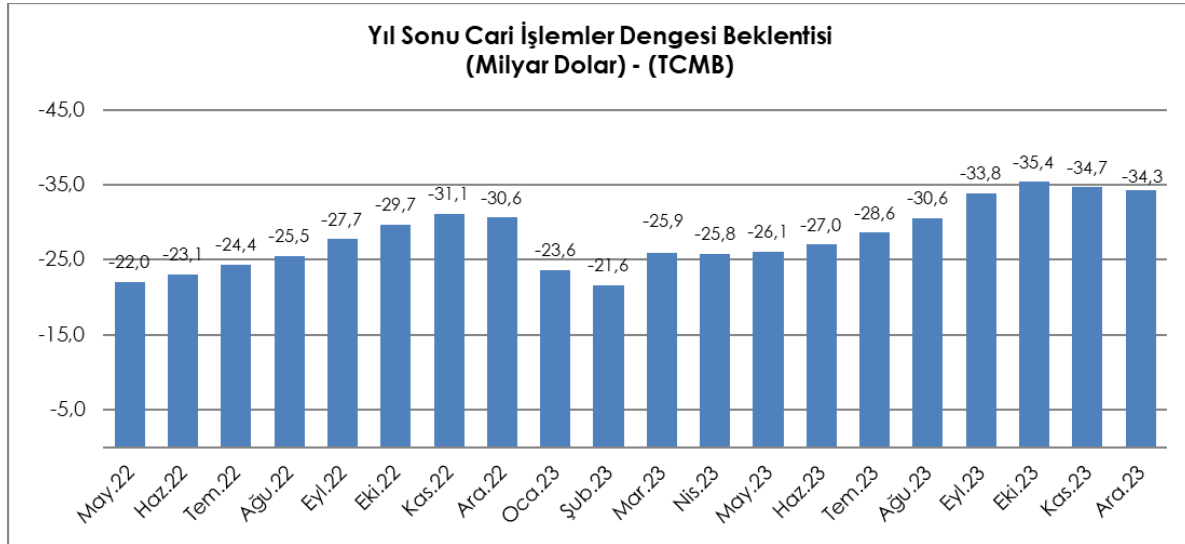
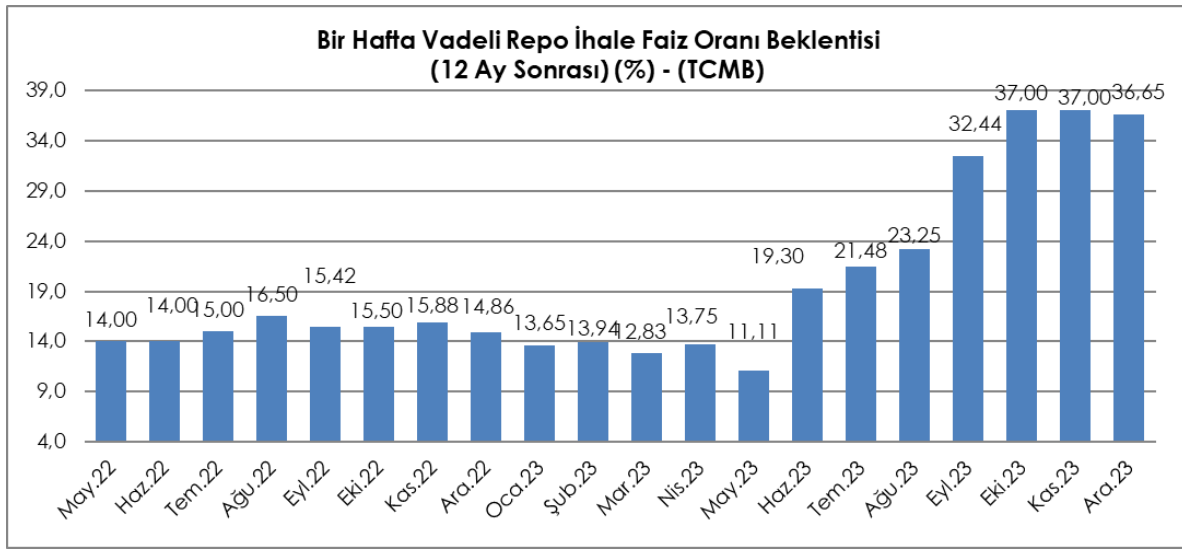
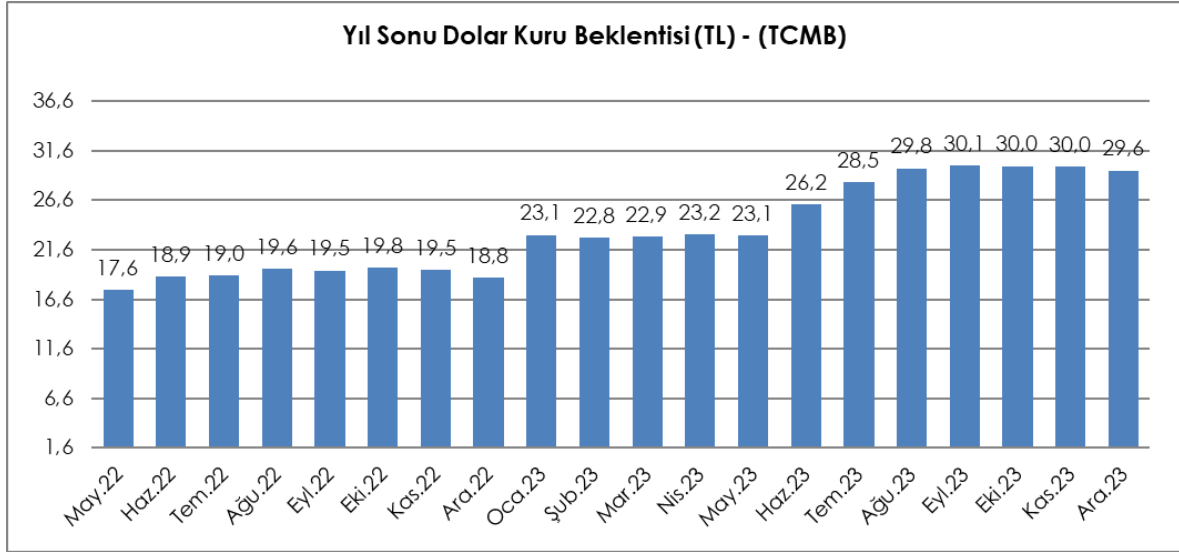
Bankacılık Sektörü Taşıt Kredileri Hacim ve Faiz Oranları Gelişimi

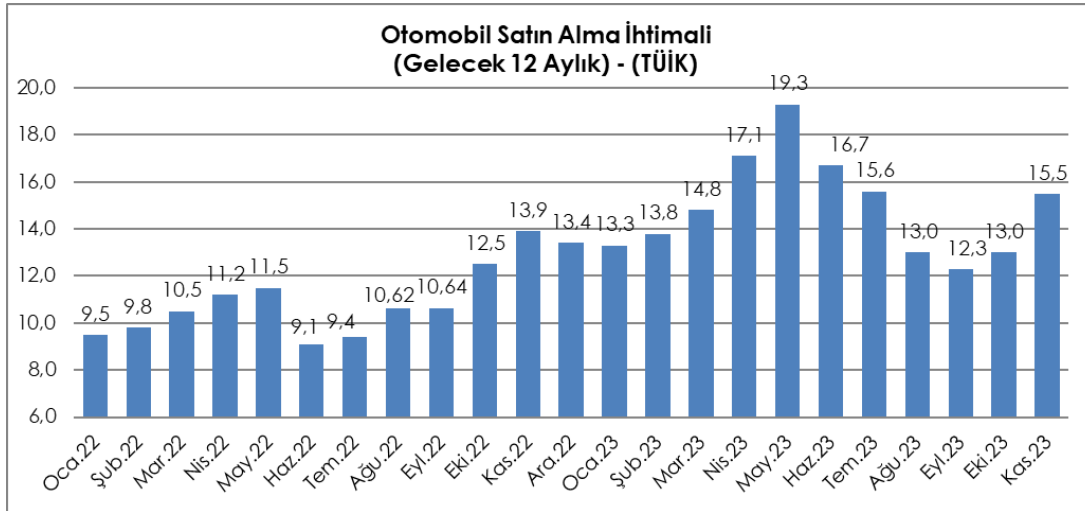
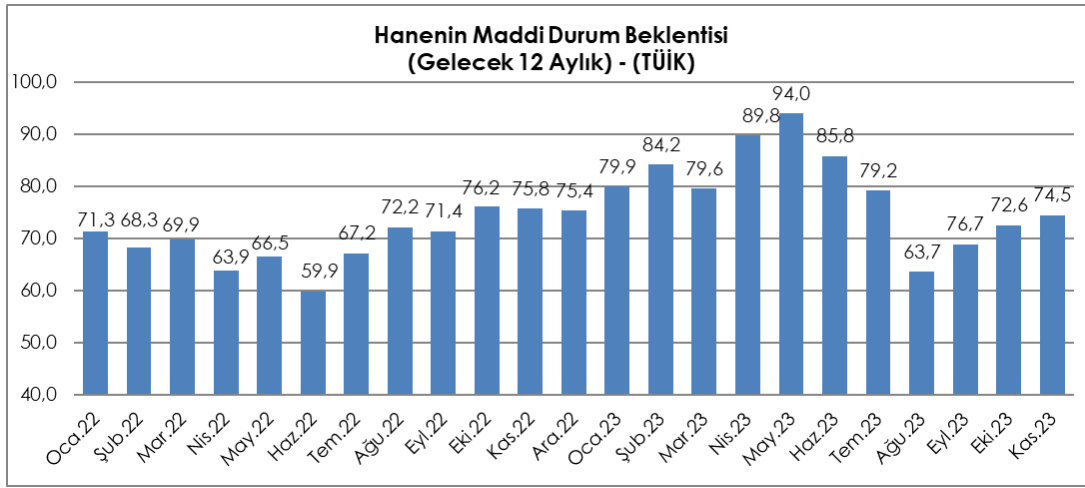
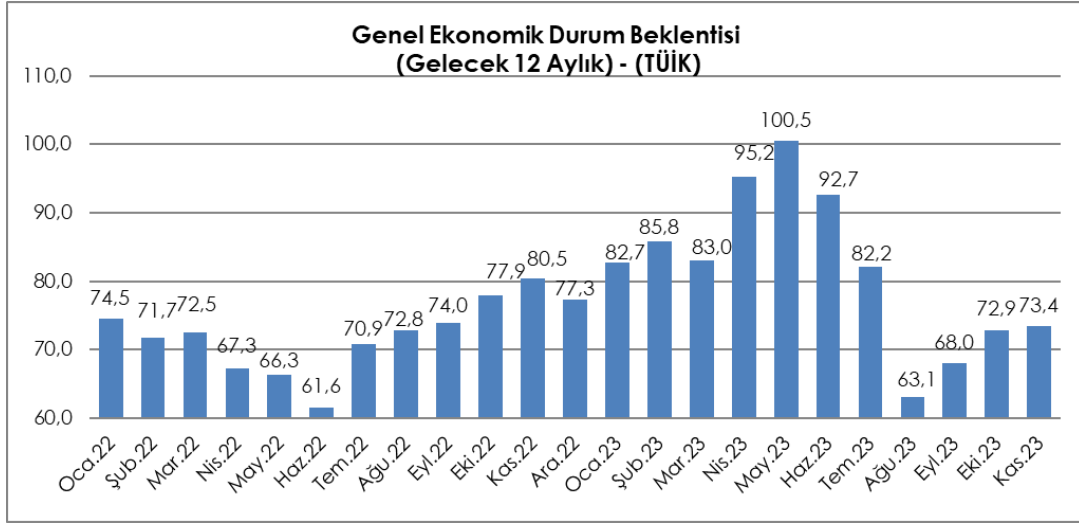


Mio TL

MAKROEKONOMİK BEKLENTİ GÖSTERGELERİ







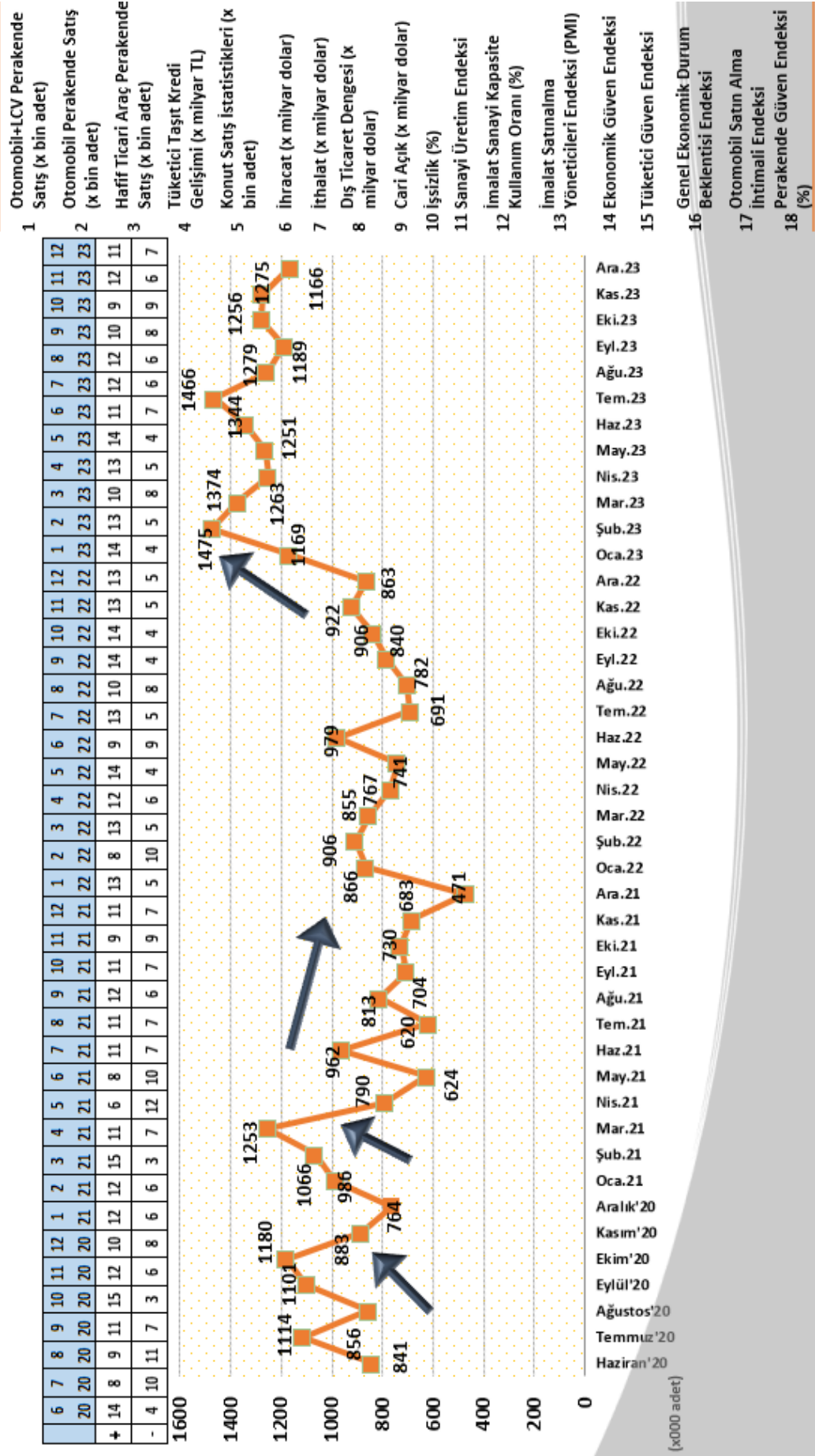
BÜYÜME GÖSTERGELERİ

Kaynak	2022												2023												Yıllık B/D*	Yıllık B/D*	Yıllık B/D*	Yıllık B/D*						
	Yayın Dönemi		Ay										Ay																					
	12	11	1	2	3	4	5	6	7	8	9	10	11	12	1	2	3	4	5	6	7	8	9	10					11	12				
Otomobil+L CV Perakende Satış (x bin adet)	ODMD	Y	12	783	737	746	745	749	774	784	701	705	695	700	708	730	783	796	828	867	905	951	983	1.045	1.086	1.120	1.156	1.189	1.233	3,65	B	B	B	57,37
Otomobil Perakende Satış (x bin adet)	ODMD	Y	12	593	562	556	548	522	519	528	530	535	525	526	533	549	593	601	622	651	683	719	746	792	826	860	895	928	967	4,27	B	B	B	63,22
Hafif Ticari Araç Perakende Satış (x bin adet)	ODMD	Y	12	191	175	176	174	169	170	172	171	170	170	170	173	181	191	195	205	216	222	232	237	252	260	260	261	262	265	1,45	B	B	B	39,17
Tüketici Tasarım Gelişimi (x milyar TL)	TCMB	Y	12	231	68	105	111	122	139	149	166	172	177	188	199	210	231	233	240	235	232	269	270	271	273	283	290	311	344	10,83	B	B	B	49,14
Konut Satış İstatistikleri (x bin adet)	TÜİK	Y	11	1.503	1.464	1.510	1.526	1.548	1.585	1.649	1.664	1.650	1.633	1.599	1.564	1.503	1.485	1.494	1.476	1.449	1.401	1.392	1.325	1.341	1.339	1.329	1.320	1.295	-	-1,84	D	D	D	-13,82
İhracat (x milyar dolar)	TÜİK	Y	11	356	216	281	290	297	305	314	323	331	341	349	356	360	364	369	372	373	363	368	357	360	358	353	352	-	0,59	B	B	B	3,21	
İthalat (x milyar dolar)	TÜİK	Y	11	-103	-46	-53	-58	-61	-64	-71	-76	-83	-89	-96	-103	-106	-109	-113	-117	-117	-107	-109	-88	-100	-98	-93	-89	-	-1,46	D	D	D	-10,88	
Dış Ticaret Dengesi (x milyar dolar)	TCMB	Y	11	-46	-36	-20	-23	-25	-26	-28	-30	-33	-37	-41	-45	-46	-49	-52	-56	-55	-58	-60	-57	-59	-57	-52	-51	-50	-	-1,63	D	B	B	10,53
Cart Açık (x milyar dolar)	TÜİK	A	11	9,9	12,6	12,1	11,4	11,4	10,6	10,9	9,7	10,6	9,8	9,9	9,9	9,9	10,4	10,3	10,7	10,2	10,0	8,8	9,6	9,7	9,2	8,9	8,2	8,8	-	-7,87	D	D	D	-17,17
İşsizlik (%)	TÜİK	A	11	147,5	144,8	127,2	134,2	150,9	143,9	135,7	154,6	122,4	145,0	146,6	147,5	149,2	163,4	136,2	123,3	151,2	129,8	149,4	137,9	145,5	149,2	151,2	153,1	173,8	-	1,26	B	B	B	3,77
Sunay Üretim Endeksi	TCMB	A	12	76,5	75,6	77,6	76,6	77,3	77,8	78,0	77,6	78,2	76,7	83,0	76,9	75,9	76,5	75,3	75,2	73,5	75,4	76,0	76,8	77,1	76,1	77,3	77,4	78,0	77,5	-0,64	D	B	B	1,31
İmalat Sanayi Kapasite Kullanım Oranı (%)	MANK/ISS	A	12	48,1	50,8	50,5	50,4	49,4	49,2	48,1	46,9	47,4	46,9	46,4	45,7	48,1	50,1	50,1	50,1	50,9	51,5	51,5	51,5	49,9	49,0	49,1	48,4	49,3	49,0	-0,61	D	B	B	1,87
İmalat Sektörüne Yöneltilen Endeksi (PMI)	TÜİK	A	12	98,1	94,7	101,6	99,0	96,3	95,5	97,6	94,4	94,1	94,8	94,8	97,6	97,3	98,1	99,3	99,1	98,8	102,2	103,7	101,1	99,3	94,1	95,4	96,5	95,3	96,4	1,15	B	D	D	-1,72
Ekonomik Güven Endeksi	TÜİK	A	12	75,4	75,4	72,7	70,8	72,6	67,3	67,8	63,4	68,5	72,7	72,9	76,3	76,6	75,4	79,1	82,5	80,1	87,5	91,1	85,1	80,1	68,0	71,5	74,6	75,5	77,4	2,52	B	B	B	2,68
Tüketici Güven Endeksi	TÜİK	A	12	77,3	82,9	74,5	71,7	72,5	67,3	66,3	61,6	70,9	72,8	74,0	77,9	80,5	77,3	82,7	85,8	83,0	95,2	100,5	92,7	82,2	63,1	68,0	72,9	73,4	75,8	3,27	B	D	D	-1,94
Genel Ekonomik Durum Beklentisi Endeksi	TÜİK	A	12	13,4	11,9	9,5	9,8	10,5	11,2	11,5	9,1	9,4	10,6	10,6	12,5	13,9	13,4	13,3	13,8	14,8	17,1	19,3	16,7	15,6	13,0	12,3	13,0	15,5	16,9	9,03	B	B	B	26,12
Otomobil Satın Alma İhtimali Endeksi	TEPAV	A	11	7,6	-4,6	-12,6	-10,5	-11,8	-21,5	-15,6	-18,3	-5,1	-4,7	-7,8	7,6	-3,0	-7,8	-5,3	-7,1	-2,4	-9,5	-8,5	-15,4	7,6	6,5	-16,8	13,0	15,5	16,9	9,03	B	B	B	26,12
Perakende Güven Endeksi (%)	TÜİK	A	12	1,18	14,60	11,10	4,81	5,46	7,25	2,98	4,95	2,37	1,46	3,08	3,54	2,88	1,18	6,65	3,15	2,29	2,39	0,04	3,92	9,49	9,09	4,75	3,43	3,28	2,93	-10,67	-	-	-	-359,88
Tüketici Fiyat Endeksi (%)	TÜİK	A	12	1,18	14,60	11,10	4,81	5,46	7,25	2,98	4,95	2,37	1,46	3,08	3,54	2,88	1,18	6,65	3,15	2,29	2,39	0,04	3,92	9,49	9,09	4,75	3,43	3,28	2,93	-10,67	-	-	-	-359,88

* B: Büyüme, D: Daralma

* Y: Yıllık, A: Aylık

TÜRKİYE OTOMOTİV PAZARI & BÜYÜME

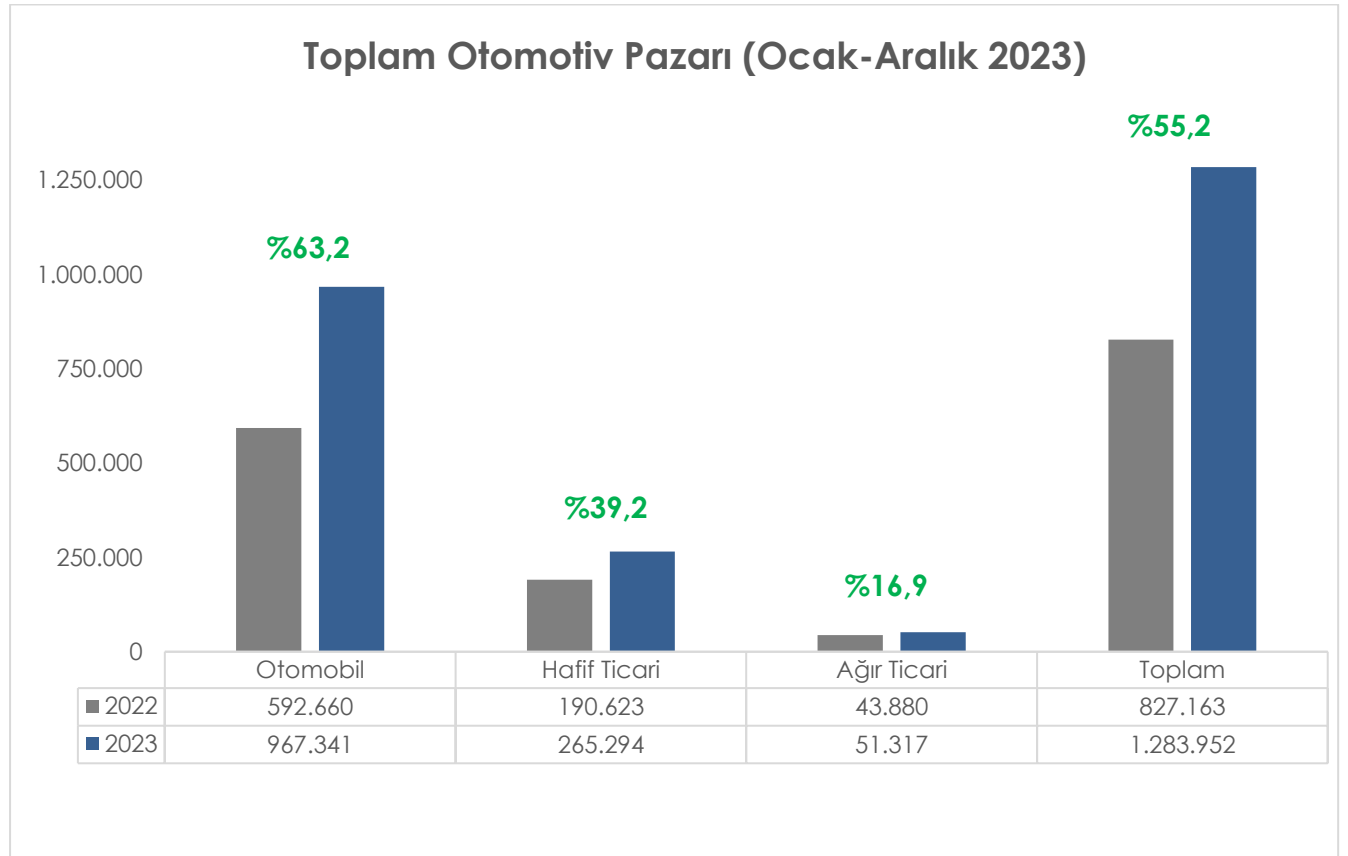


TÜRKİYE OTOMOTİV PAZARI

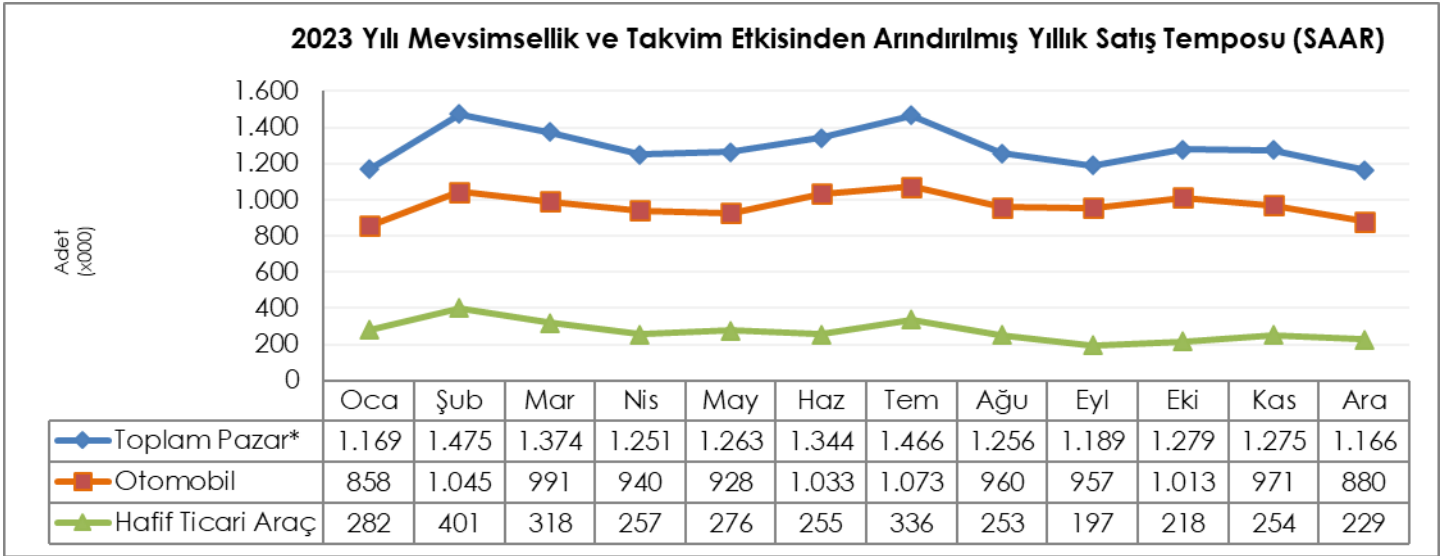
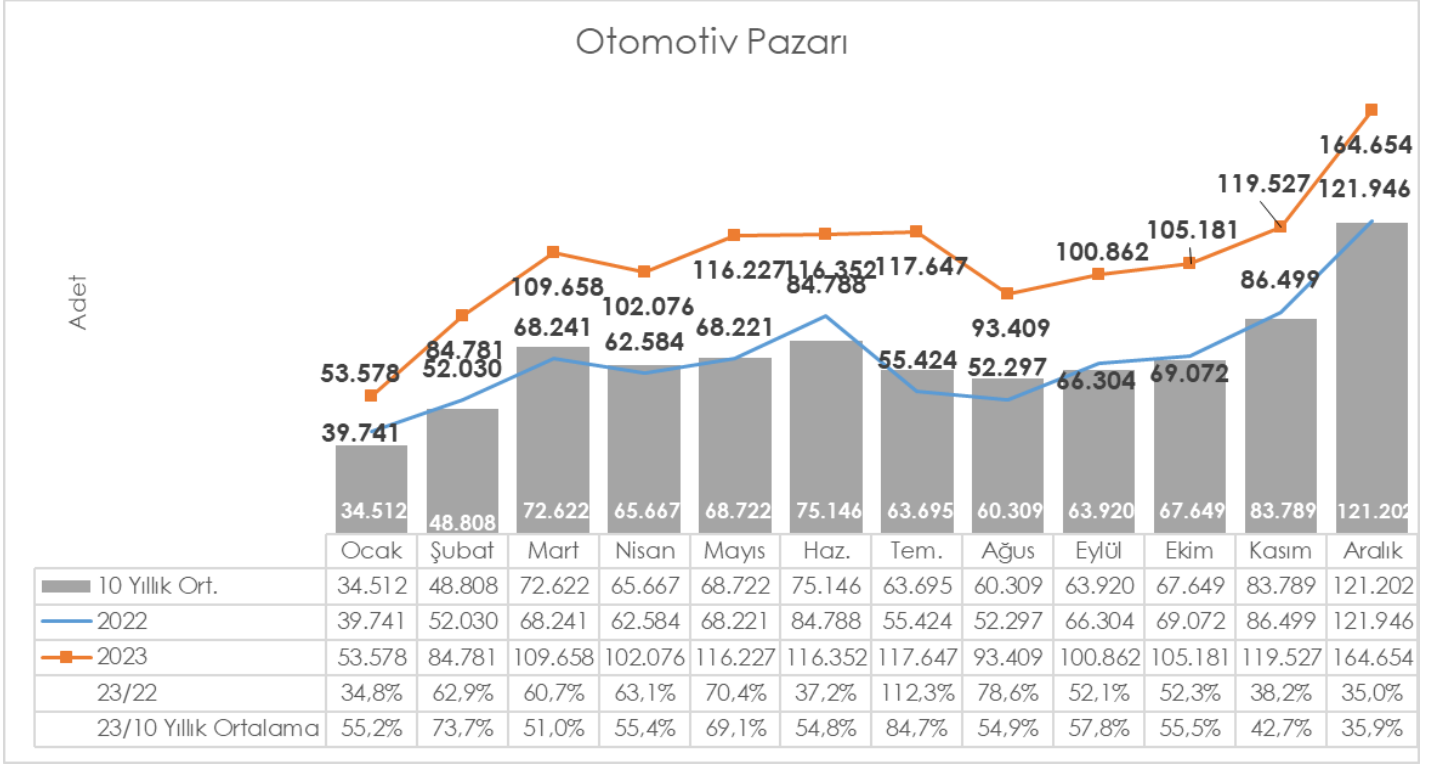
SEKTÖREL DEĞERLENDİRME

Türkiye otomotiv sektörü toplam pazarı, 2023 yılının Aralık ayında, bir önceki yılın aynı ayına göre %35 artarak 164.654 adet, üretim %16,2 azalarak 119.314 adet ve ihracat %1,9 azalarak 92.148 adet oldu. İhracat değeri ise %1,2 oranında artarak 3 milyar 210 milyon dolar seviyesine ulaştı.

DÖNEM		Pazar*	Üretim	İthalat*	İhracat	İhracat**
		(adet)	(adet)	(adet)	(Adet)	(\$)
Aralık	2022	121.962	142.314	62.026	93.939	3.172.633.017
	2023	164.654	119.314	105.574	92.148	3.210.146.752
	(%)	35,0	-16,2	70,2	-1,9	1,2
Ocak- Aralık	2022	827.163	1.352.648	454.159	970.124	31.499.210.573
	2023	1.283.952	1.468.393	815.693	1.018.247	35.697.561.717
	(%)	55,2	8,6	79,6	5,0	13,3
Son 12 Ay	2022	827.163	1.352.648	454.159	970.124	31.499.210.573
	2023	1.283.952	1.468.393	815.693	1.018.247	35.697.561.717
	(%)	55,2	8,6	79,6	5,0	13,3



Türkiye otomotiv pazarı, 10 yıllık Kasım ayı ortalama satışlarına göre %35,9 artış gösterdi.

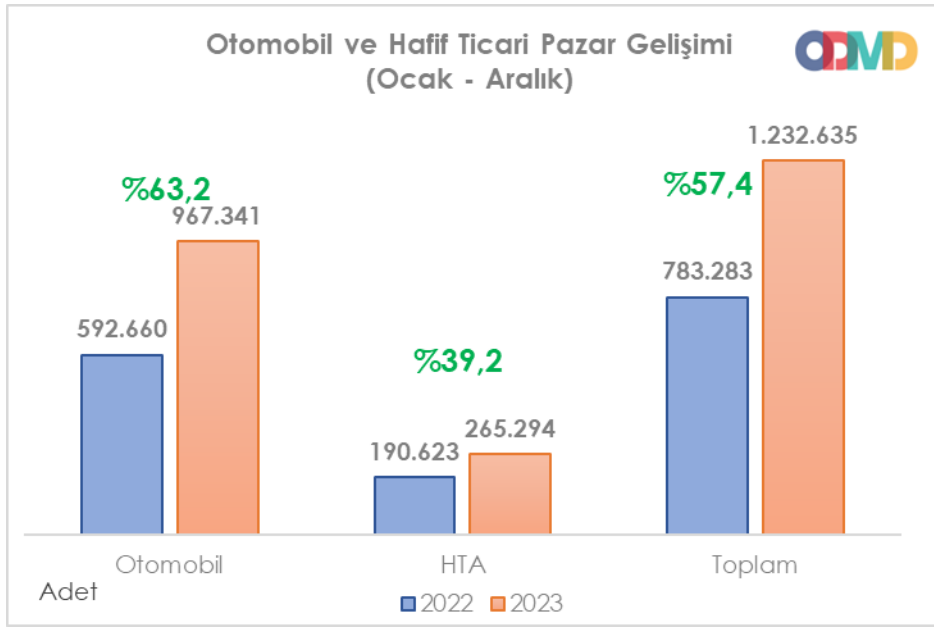


Otomobil ve Hafif Ticari Araç Pazarı

(Aralık, Ocak-Aralık 2023)

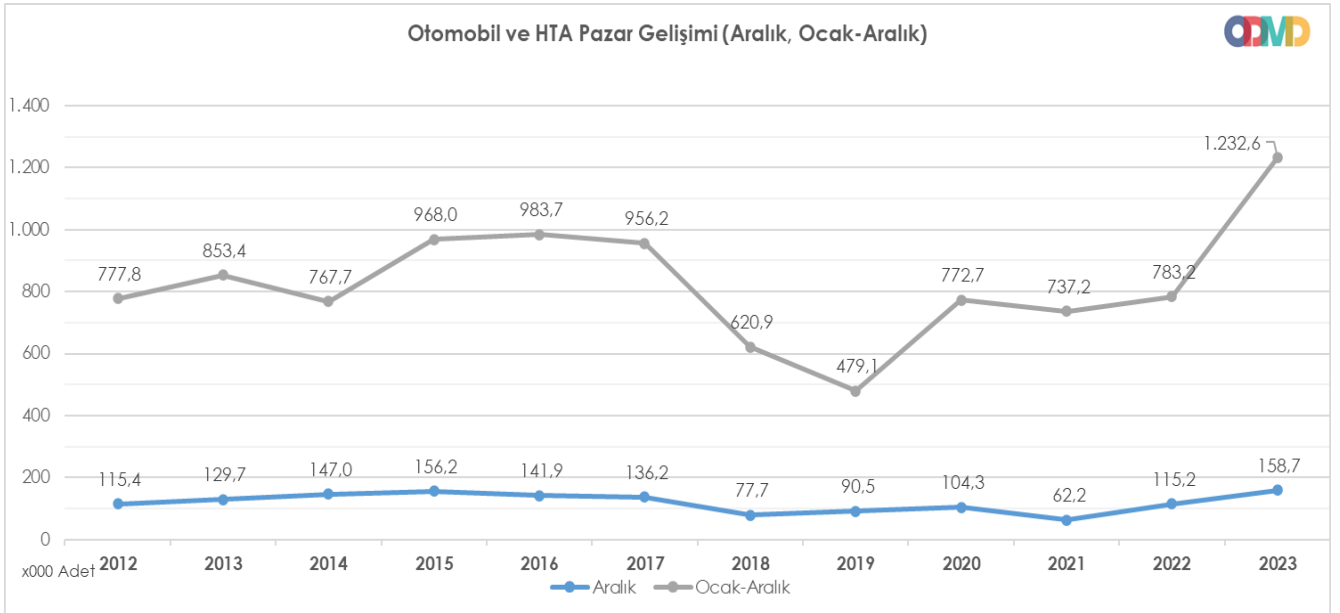
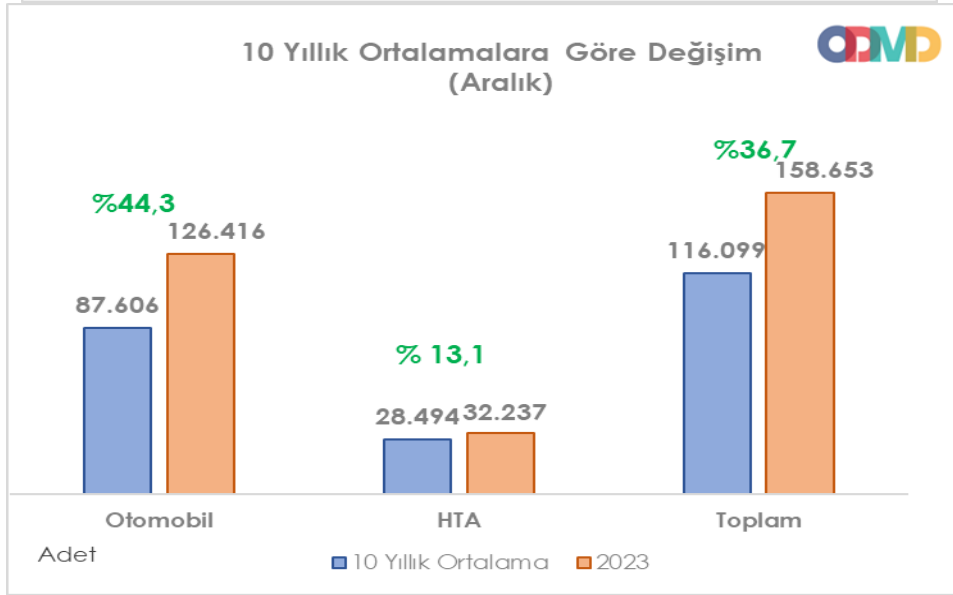
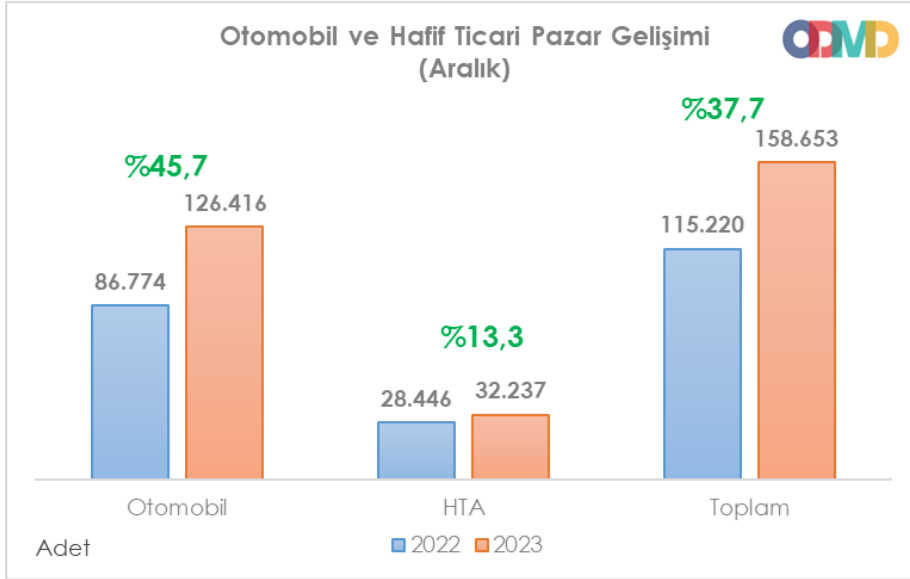
2023 yılı Ocak-Aralık döneminde otomobil ve hafif ticari araç pazarı %57,4 oranında arttı.

- Türkiye otomobil ve hafif ticari araç toplam pazarı, 2023 yılı Ocak-Aralık döneminde bir önceki yılın aynı dönemine göre %57,4 oranında artarak 1.232.635 adet olarak gerçekleşti.
- Otomobil satışları, 2023 yılı Ocak-Aralık döneminde geçen yıla göre %63,2 oranında artarak 967.341 adet, hafif ticari araç pazarı %39,2 artarak 265.294 adet oldu.



Otomobil ve hafif ticari araç pazarı 2023 Aralık ayında %37,7 otomobil pazarı %45,7, hafif ticari araç pazarı ise %13,3 oranında arttı.

- 2023 yılı Aralık ayı otomobil ve hafif ticari araç pazarı 2022 yılı Aralık ayına göre %37,7 artarak 158.653 adet oldu.
- 2023 Aralık ayında otomobil satışları bir önceki yılın aynı ayına göre %45,7 artarak 126.416 adet olurken, hafif ticari araç pazarı %13,3 artarak 32.237 adet oldu.
- Otomobil ve hafif ticari araç pazarı 10 yıllık Aralık ayı ortalama satışlara göre %36,7 arttı.
- Otomobil pazarı, 10 yıllık Aralık ayı ortalama satışlara göre %44,3 artış gösterdi.
- Hafif ticari araç pazarı, 10 yıllık Aralık ayı ortalama satışlara göre %13,1 arttı.



Ek 1: Otomobil ve Hafif Ticari Araç Pazarı, 10 Yıllık Ortalama ile Yıllara Göre Gelişim Grafiği ve Tablosu

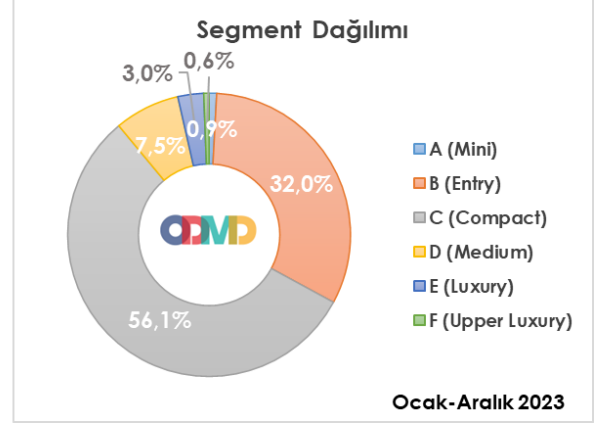
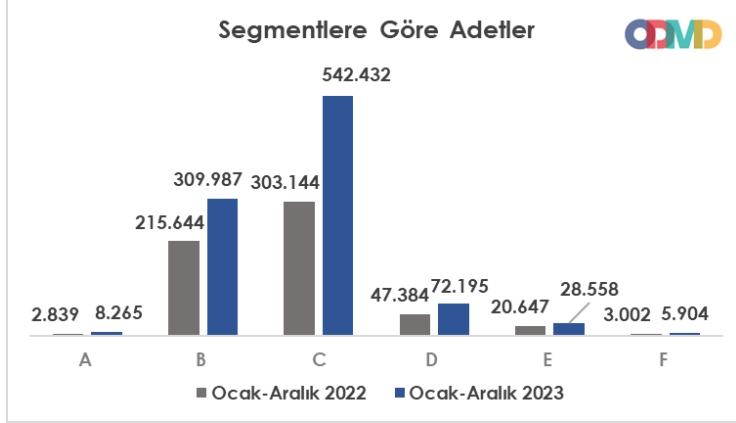
Ek 2: Otomobil Pazarı, 10 Yıllık Ortalama ile Yıllara Göre Gelişim Grafiği ve Tablosu

Ek 3: Hafif Ticari Araç Pazarı, 10 Yıllık Ortalama ile Yıllara Göre Gelişim Grafiği ve Tablosu

Otomobil Pazar Analizi (Ocak-Aralık 2023)

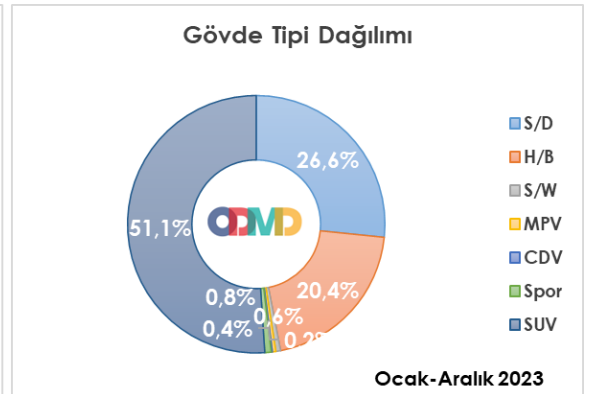
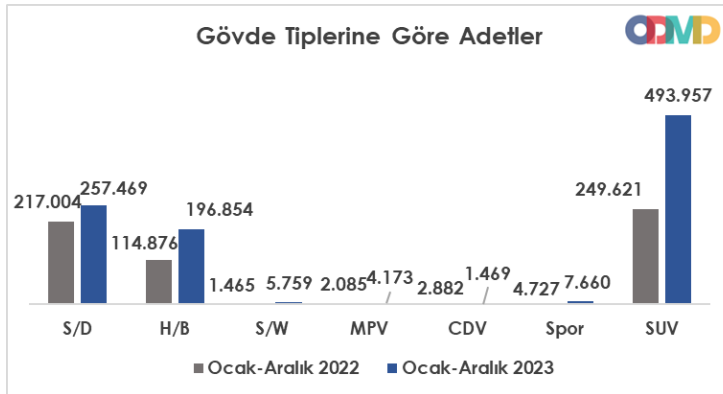
Otomobil pazarı segmentlere göre;

- Pazarın %89'unu vergi oranları düşük olan A, B ve C segmentlerindeki araçlar oluşturdu.
- C segmenti otomobiller 542.432 adetle %56,1 pay,
- B segmenti otomobiller 309.987 adetle %32 pay aldı.



Otomobil pazarı gövde tiplerine göre;

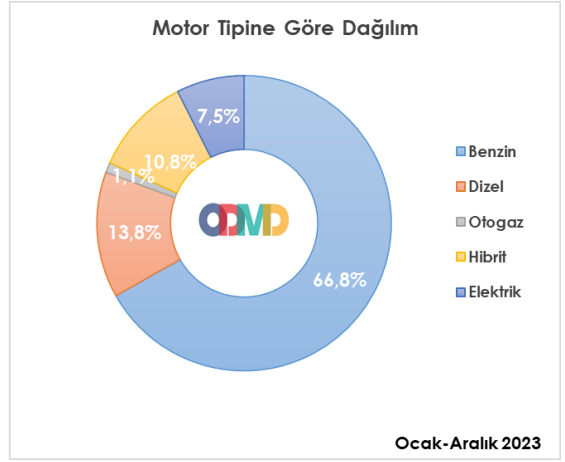
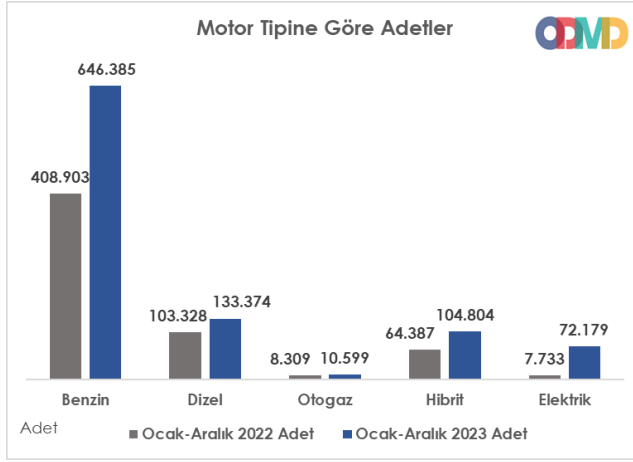
- Gövde tiplerine göre değerlendirildiğinde ise en çok tercih edilen gövde tipi SUV otomobiller (%51,1 pay, 493.957 adet) oldu.
- SUV otomobilleri, %26,6 pay ve 257.469 adet satış ile Sedan,
- %20,4 pay ve 196.854 adet satış ile H/B otomobiller takip etti.



Ek 4: Segment ve Gövde Tipine Göre Adetler, Paylar ve Değişimler Tablosu

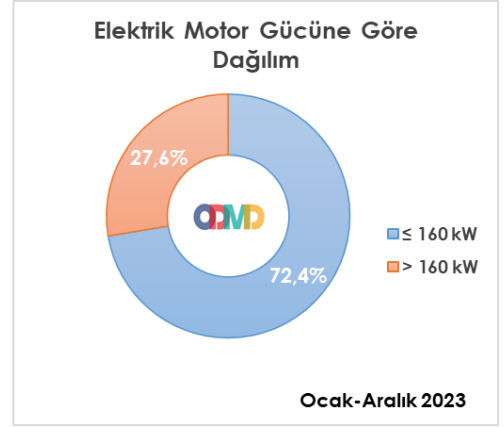
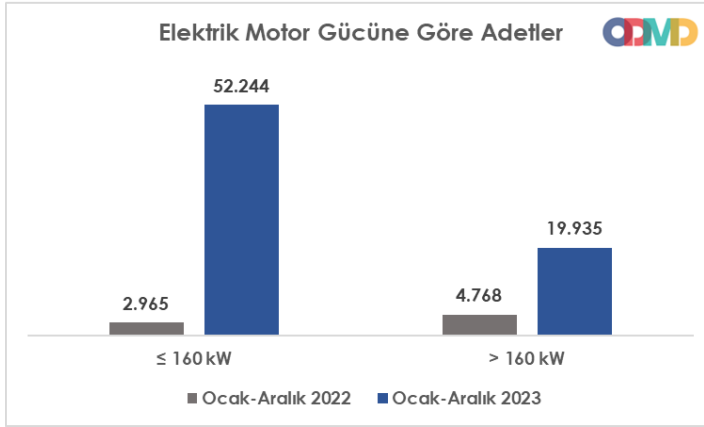
Otomobil pazarı motor tipine göre;

- Benzinli otomobil satışları 646.385 adetle %66,8 pay,
- Dizel otomobil satışları 133.374 adetle %13,8 pay,
- Hibrit otomobil satışları 104.804 adetle %10,8 pay,
- Elektrikli otomobil satışları 72.179 adetle %7,5 pay ve
- Otogazlı otomobil satışları 10.599 adetle %1,1 pay aldı.



Elektrikli otomobil pazarı elektrik motor gücüne göre;

- 160 kW altındaki elektrikli otomobil satışları %1662 artarak %72,4 pay,
- 160 kW üstü elektrikli otomobil satışları %318,1 artarak %27,6 pay aldı.



Otomobil pazarı motor hacmine göre;

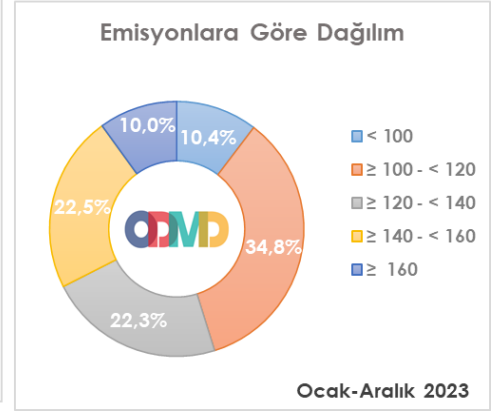
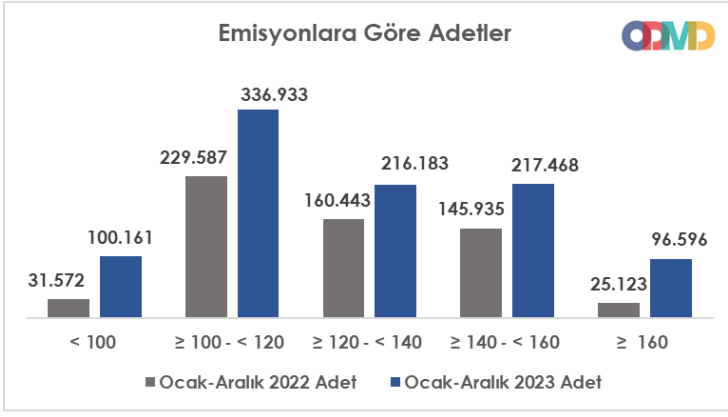
- 1600cc altındaki otomobil satışları %51,7 artarak %80,8 pay,
- 1600-2000cc aralığındaki otomobil satışları %64,5 artarak %0,7 pay,
- 2000cc üstü otomobil satışları %84,5 artarak %0,3 pay aldı.

Ek 5: Motor Tipine Göre Adetler, Paylar ve Değişimler Tablosu

Ek 6: Motor Hacmine Göre Adetler, Paylar ve Değişimler Tablosu

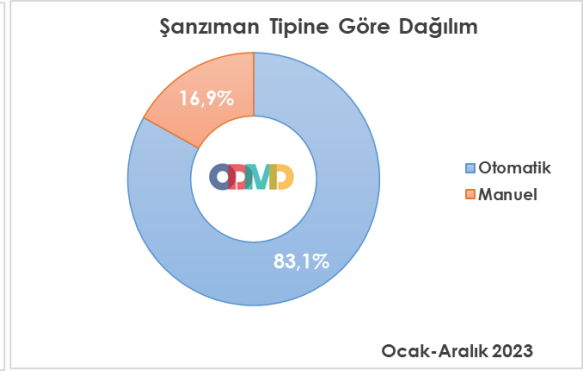
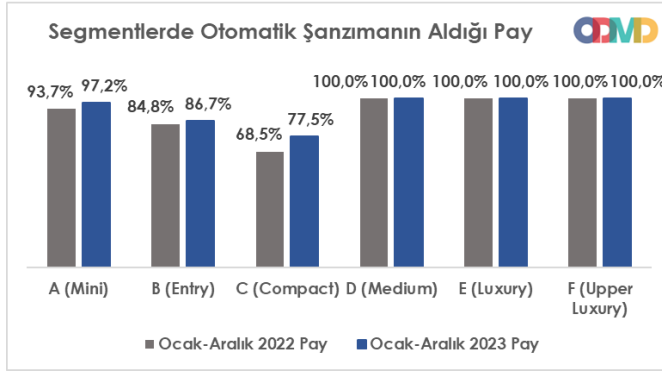
Otomobil pazarı emisyon seviyelerine göre;

- 100-120 gr/km arasındaki otomobiller 336.993 adetle %34,8 pay,
- 140-160 gr/km arasındaki otomobiller 217.468 adetle %22,5 pay aldı.



Ek 7: Emisyon Değerlerine Göre Adetler, Paylar ve Değişimler Tablosu

Otomatik şanzımanlı otomobiller; 803.877 adetle %83,1 pay alırken, manuel şanzımanlı otomobiller 163.464 adetle %16,9 pay aldı.



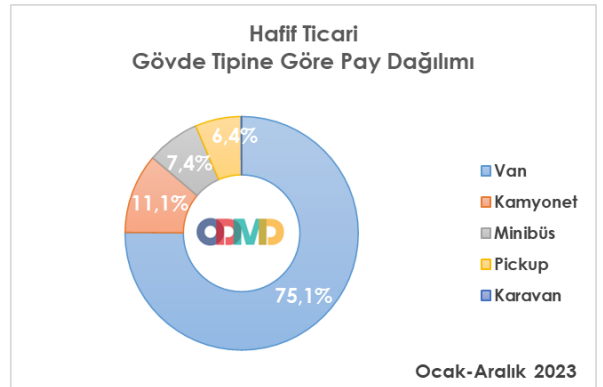
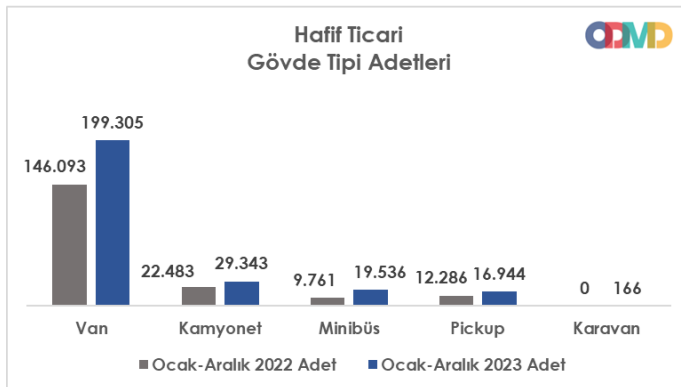
Ek 8: Otomatik Şanzıman Tipine Göre Adetler, Paylar ve Değişimler Tablosu

Hafif Ticari Araç Pazarı

(Ocak-Aralık 2023)

Hafif ticari araç pazarı gövde tipine göre;

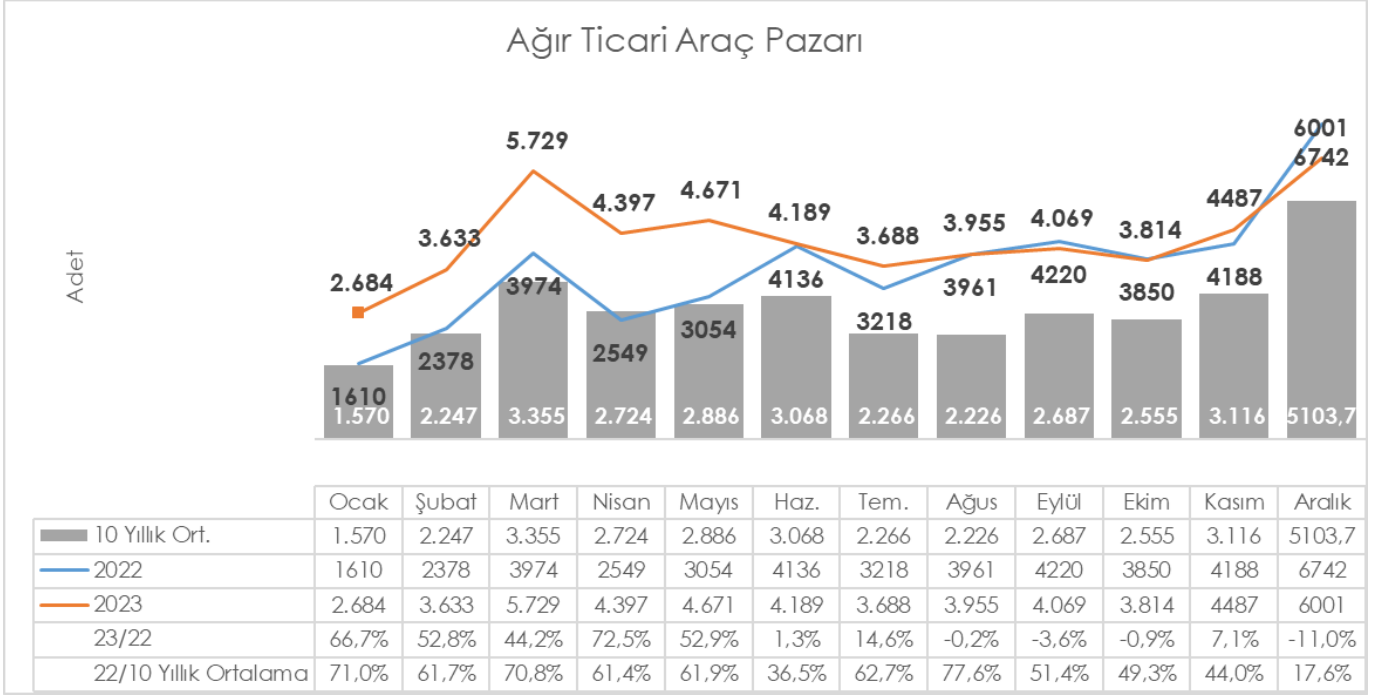
- Van gövde tipi %75,1 pay ve 199.305 adet ile en çok tercih edilen gövde tipi olurken;
- Kamyonet gövde tipi %11,1 pay ve 29.343 adetle 2. sırada yer aldı.



Ek 9: Hafif Ticari Araç Gövde Tipine Göre Adetler, Paylar ve Değişimler Tablosu

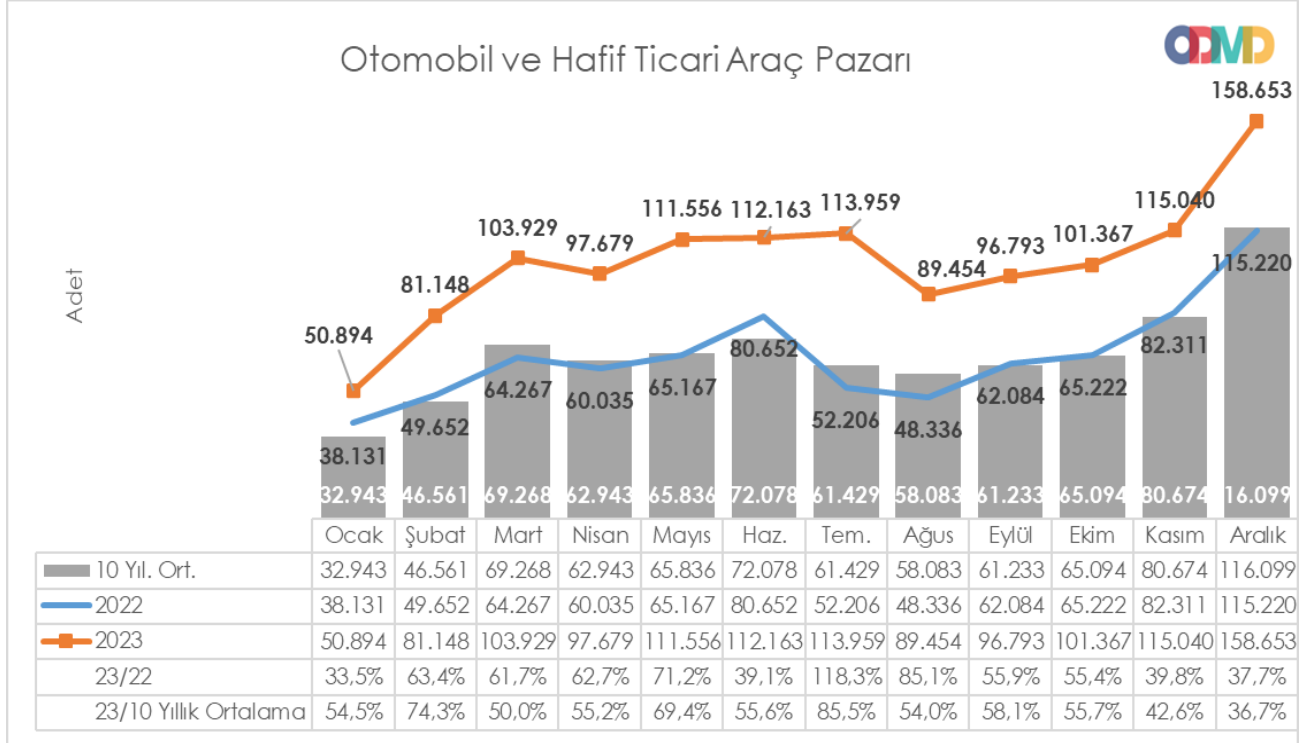
Ağır Ticari Araç Pazarı

(Ocak-Aralık 2023)



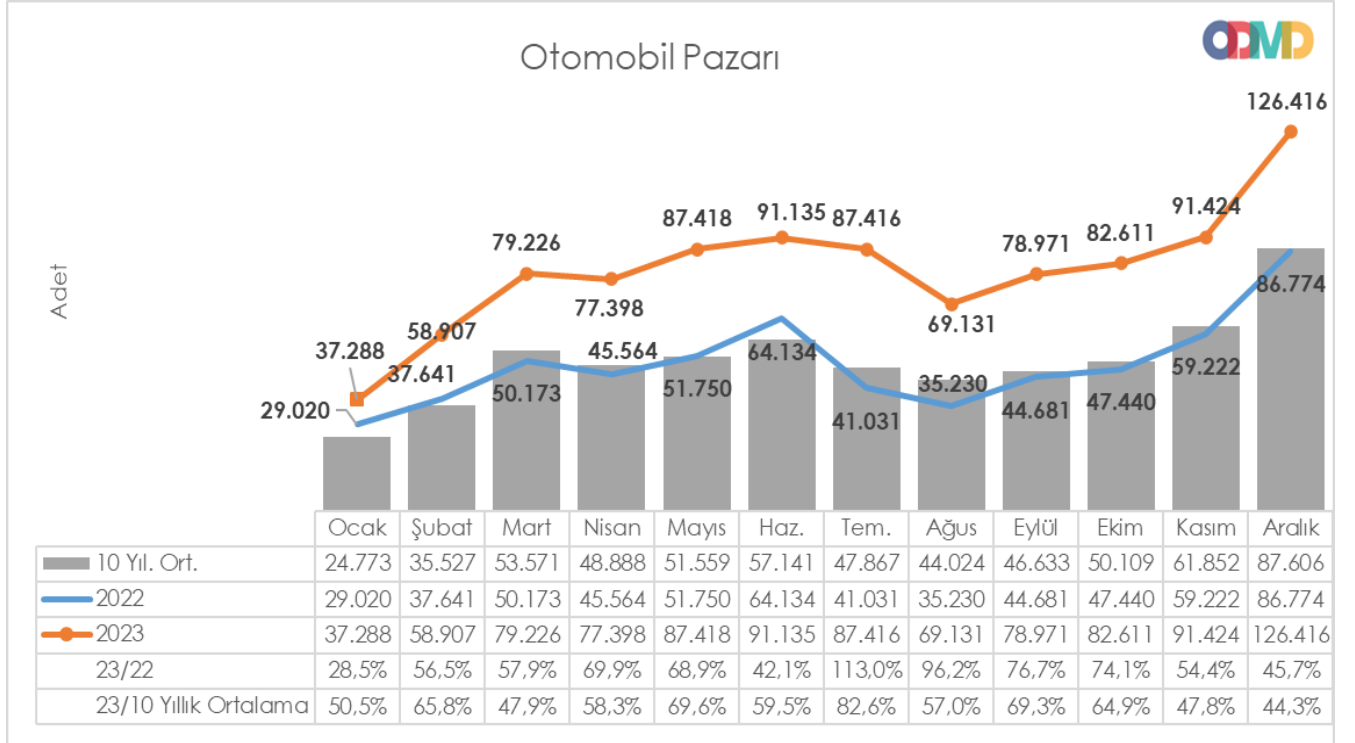
Ekler

Ek 1: Otomobil ve Hafif Ticari Araç Pazarı, 10 Yıllık Ortalama ile Yıllara Göre Gelişim Grafiği ve Tablosu



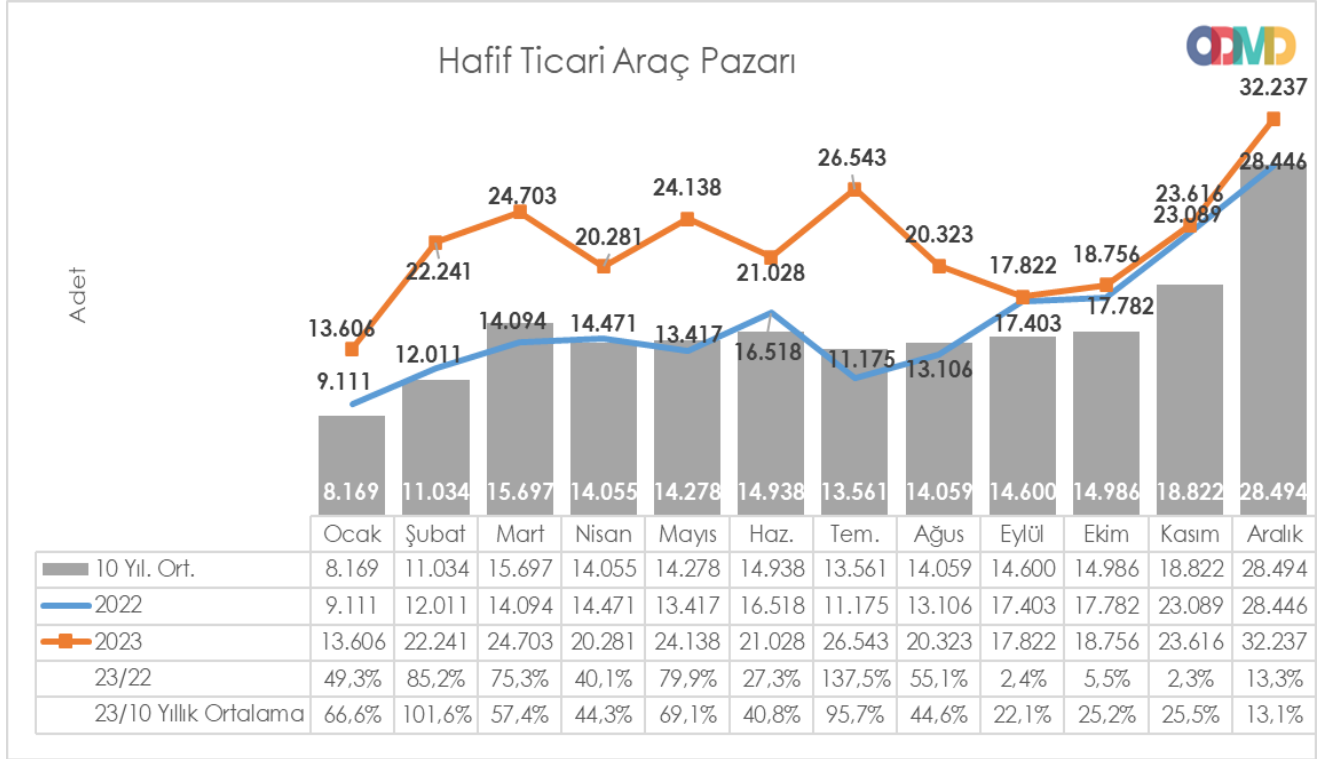
YIL	Ocak	Şubat	Mart	Nisan	Mayıs	Haziran	Temmuz	Ağustos	Eylül	Ekim	Kasım	Aralık	Toplam
2010	20.095	31.172	51.769	54.946	59.377	60.896	61.345	61.764	63.814	73.404	73.962	148.369	760.913
2011	44.892	58.663	78.403	77.695	80.646	81.573	63.044	58.406	60.129	69.421	63.657	127.910	864.439
2012	29.545	41.324	64.884	62.949	70.863	71.067	62.304	58.148	69.629	59.938	71.710	115.400	777.761
2013	35.523	48.307	68.774	73.575	81.468	74.096	71.596	65.043	67.963	58.014	79.301	129.718	853.378
2014	32.670	35.021	47.581	53.305	58.121	60.163	59.907	60.199	66.531	66.573	80.621	146.989	767.681
2015	34.615	55.331	83.302	91.602	81.542	86.158	83.836	82.577	64.025	64.255	84.601	156.173	968.017
2016	32.713	52.825	82.948	84.887	93.904	91.540	58.533	71.556	67.593	83.000	122.309	141.912	983.720
2017	35.323	46.965	73.802	75.988	85.422	83.658	82.297	72.536	71.352	91.752	100.859	136.240	956.194
2018	35.076	47.009	76.345	71.126	72.755	51.037	52.734	34.346	23.028	21.571	58.204	77.706	620.937
2019	14.373	24.875	49.221	30.971	33.016	42.688	17.927	26.246	41.992	49.075	58.176	90.500	479.060
2020	27.273	47.122	50.008	26.457	32.235	70.973	87.401	61.533	90.619	94.733	80.141	104.293	772.788
2021	43.728	58.504	96.428	61.488	54.734	79.819	47.849	58.454	57.141	56.746	60.216	62.243	737.350
2022	38.131	49.652	64.267	60.035	65.167	80.652	52.206	48.336	62.084	65.222	82.311	115.220	783.283
2023	50.894	81.148	103.929	97.679	111.556	112.163	113.959	89.454	96.793	101.367	115.040	158.653	1.232.635
10 Yıllık Ort.	32.943	46.561	69.268	62.943	65.836	72.078	61.429	58.083	61.233	65.094	80.674	116.099	792.241
%	54,5%	74,3%	50,0%	55,2%	69,4%	55,6%	85,5%	54,0%	58,1%	55,7%	42,6%	36,7%	

Ek 2: Otomobil Pazarı, 10 Yıllık Ortalama ile Yıllara Göre Gelişim Grafiği ve Tablosu



YIL	Ocak	Şubat	Mart	Nisan	Mayıs	Haziran	Temmuz	Ağustos	Eylül	Ekim	Kasım	Aralık	Toplam
2010	12.594	20.651	33.958	36.549	40.467	42.086	41.399	42.222	42.477	47.859	50.061	99.461	509.784
2011	29.868	39.004	54.023	53.835	56.302	56.714	43.518	38.875	39.964	47.508	44.951	88.957	593.519
2012	21.077	29.189	47.270	45.645	50.460	50.849	44.531	41.236	49.360	43.440	52.297	80.926	556.280
2013	25.835	36.814	51.785	56.999	62.383	58.290	55.712	51.611	52.925	46.985	64.117	101.199	664.655
2014	24.368	27.167	37.812	42.769	46.379	47.278	46.602	45.131	49.262	50.814	59.695	110.054	587.331
2015	24.498	40.817	61.676	70.211	62.878	67.766	64.218	61.753	47.088	47.954	62.397	114.340	725.596
2016	23.358	40.588	63.975	65.618	73.832	71.111	45.566	53.977	51.340	63.746	95.783	108.044	756.938
2017	25.689	34.658	55.616	57.998	65.799	66.164	62.384	54.890	53.423	70.488	75.956	99.694	722.759
2018	26.611	35.901	59.798	55.108	57.227	41.225	42.024	26.976	17.595	16.809	46.204	60.843	486.321
2019	10.979	19.205	38.628	24.416	27.126	36.024	15.398	21.544	35.308	39.996	47.803	70.829	387.256
2020	22.016	37.727	39.887	21.825	25.073	57.067	69.427	44.372	71.296	76.341	64.357	80.721	610.109
2021	35.358	44.749	76.357	48.375	43.138	62.348	36.311	44.756	43.408	40.512	42.982	43.559	561.853
2022	29.020	37.641	50.173	45.564	51.750	64.134	41.031	35.230	44.681	47.440	59.222	86.774	592.660
2023	37.288	58.907	79.226	77.398	87.418	91.135	87.416	69.131	78.971	82.611	91.424	126.416	967.341
10 Yıllık Ort.	24.773	35.527	53.571	48.888	51.559	57.141	47.867	44.024	46.633	50.109	61.852	87.606	609.548
%	50,5%	65,8%	47,9%	58,3%	69,6%	59,5%	82,6%	57,0%	69,3%	64,9%	47,8%	44,3%	

Ek 3: Hafif Ticari Araç Pazarı, 10 Yıllık Ortalama ile Yıllara Göre Gelişim Grafiği ve Tablosu



YIL	Ocak	Şubat	Mart	Nisan	Mayıs	Haziran	Temmuz	Ağustos	Eylül	Ekim	Kasım	Aralık	Toplam
2010	7.501	10.521	17.811	18.397	18.910	18.810	19.946	19.542	21.337	25.545	23.901	48.908	251.129
2011	15.024	19.659	24.380	23.860	24.344	24.859	19.526	19.531	20.165	21.913	18.706	38.953	270.920
2012	8.468	12.135	17.614	17.304	20.403	20.218	17.773	16.912	20.269	16.498	19.413	34.474	221.481
2013	9.688	11.493	16.989	16.576	19.085	15.806	15.884	13.432	15.038	11.029	15.184	28.519	188.723
2014	8.302	7.854	9.769	10.536	11.742	12.885	13.305	15.068	17.269	15.759	20.926	36.935	180.350
2015	10.117	14.514	21.626	21.391	18.664	18.392	19.618	20.824	16.937	16.301	22.204	41.833	242.421
2016	9.355	12.237	18.973	19.269	20.072	20.429	12.967	17.579	16.253	19.254	26.526	33.868	226.782
2017	9.634	12.307	18.186	17.990	19.623	17.494	19.913	17.646	17.929	21.264	24.903	36.546	233.435
2018	8.465	11.108	16.547	16.018	15.528	9.812	10.710	7.370	5.433	4.762	12.000	16.863	134.616
2019	3.394	5.670	10.593	6.555	5.890	6.664	2.529	4.702	6.684	9.079	10.373	19.671	91.804
2020	5.257	9.395	10.121	4.632	7.162	13.906	17.974	17.161	19.323	18.392	15.784	23.572	162.679
2021	8.370	13.755	20.071	13.113	11.596	17.471	11.538	13.698	13.733	16.234	17.234	18.684	175.497
2022	9.111	12.011	14.094	14.471	13.417	16.518	11.175	13.106	17.403	17.782	23.089	28.446	190.623
2023	13.606	22.241	24.703	20.281	24.138	21.028	26.543	20.323	17.822	18.756	23.616	32.237	265.294
10 Yıllık Ort.	8.169	11.034	15.697	14.055	14.278	14.938	13.561	14.059	14.600	14.986	18.822	28.494	182.693
%	66,6%	101,6%	57,4%	44,3%	69,1%	40,8%	95,7%	44,6%	22,1%	25,2%	25,5%	13,1%	

Aralık 2023 Verileri

Ek 4: Segment ve Gövde Tipine Göre Dağılım Tablosu

Aralık 2023	1	2	3	4	5	6	7		
Segment	S/D	H/B	S/W	MPV	CDV	Spor	SUV	Toplam	Pay
A (Mini)	0	607	0	0	0	18	172	797	0,6%
B (Entry)	2.220	17.705	0	0	12	20	19.633	39.590	31,3%
C (Compact)	23.875	5.891	251	282	4	358	41.175	71.836	56,8%
D (Medium)	3.778	62	359	0	0	299	5.413	9.911	7,8%
E (Luxury)	1.959	0	44	10	0	43	1.478	3.534	2,8%
F (Upper Luxury)	342	0	0	0	0	35	371	748	0,6%
Toplam	32.174	24.265	654	292	16	773	68.242	126.416	
Pay	25,5%	19,2%	0,5%	0,2%	0,0%	0,6%	54,0%	100,00	

Aralık 2022	1	2	3	4	5	6	7		
Segment	S/D	H/B	S/W	MPV	CDV	Spor	SUV	Toplam	Pay
A (Mini)	0	154	0	0	0	12	0	166	0,2%
B (Entry)	2.787	16.307	0	2	650	7	13.643	33.396	38,5%
C (Compact)	21.621	2.664	40	372	0	560	19.232	44.489	51,3%
D (Medium)	2.397	124	199	0	0	65	2.232	5.017	5,8%
E (Luxury)	1.667	0	48	13	0	28	1.410	3.166	3,6%
F (Upper Luxury)	288	0	0	0	0	30	222	540	0,6%
Toplam	28.760	19.249	287	387	650	702	36.739	86.774	
Pay	33,1%	22,2%	0,3%	0,4%	0,7%	0,8%	42,3%	100,00	

Değişim	1	2	3	4	5	6	7	
Segment	S/D	H/B	S/W	MPV	CDV	Spor	SUV	Toplam
A (Mini)		294,2%						380,1%
B (Entry)	-20,3%	8,6%		-100,0%	-98,2%	185,7%	43,9%	18,5%
C (Compact)	10,4%	121,1%	527,5%	-24,2%		-36,1%	114,1%	61,5%
D (Medium)	57,6%	-50,0%	80,4%			360,0%	142,5%	97,5%
E (Luxury)	17,5%		-8,3%			53,6%	4,8%	11,6%
F (Upper Luxury)	18,8%					16,7%	67,1%	38,5%
Toplam	11,9%	26,1%	127,9%	-24,5%	-97,5%	10,1%	85,7%	45,7%

S/D: Sedan, H/B: Hatchback, S/W: Station Wagon, MPV: Multi Purpose Vehicle-Çok Amaçlı Araçlar, CDV: Car Derived Van-Binek Tipli Küçük Vanlar, SUV: Sport Utility Vehicle-Arazi Araçlar

Ek 5: Motor Tipine Göre Adetler, Paylar ve Değişimler Tablosu

MOTOR TİPİ	Aralık 2022		Aralık 2023		Değişim
	Adet	Pay	Adet	Pay	
Benzin	59.479	68,5%	85.332	67,5%	43,5%
Dizel	16.267	18,7%	11.863	9,4%	-27,1%
Otogaz	715	0,8%	1.352	1,1%	89,1%
Hibrit	8.794	10,1%	15.791	12,5%	79,6%
Hibrit	2.570	3,0%	4.054	3,2%	57,7%
Plug-In Hibrit	177	0,2%	269	0,2%	52,0%
Mild Hibrit	6.047	7,0%	11.468	9,1%	89,6%
Elektrik	1.519	1,8%	12.078	9,6%	695,1%
Saf Elektrik	1.020	1,2%	11.289	8,9%	1006,8%
Uzatılmış Menzil	499	0,6%	789	0,6%	58,1%
Toplam	86.774	100%	126.416	100%	45,7%

Ek 6: Motor Hacmine Göre Adetler, Paylar ve Değişimler Tablosu

MOTOR HACMİ	MOTOR CİNSİ	Aralık 2022		Aralık 2023		Değişim
		Adet	Pay	Adet	Pay	
≤ 1600cc	B/D	75.745	87,3%	97.408	77,1%	28,6%
1601cc - ≤ 2000cc	B/D	510	0,6%	814	0,6%	59,6%
≥ 2001cc	B/D	206	0,2%	325	0,3%	57,8%
B/D Ara Toplam		76.461	88,1%	98.547	78,0%	28,9%
<=1600cc	HİBRİT	4.997	5,8%	11.056	8,7%	121,3%
1601cc - <=1800cc (<=50KW)	HİBRİT	0	0,0%	0	0,0%	
1601cc - <=1800cc (>50KW)	HİBRİT	1.785	2,1%	2.424	1,9%	35,8%
1801cc - <=2000cc	HİBRİT	1.854	2,1%	2.099	1,7%	13,2%
2001cc - <=2500cc (<=100KW)	HİBRİT	37	0,0%	20	0,0%	-45,9%
2001cc - <=2500cc (>100KW)	HİBRİT	8	0,0%	52	0,0%	550,0%
>2500cc	HİBRİT	113	0,1%	140	0,1%	23,9%
Hibrit Ara Toplam		8.794	10,1%	15.791	12,5%	79,6%
≤ 160 kW	ELEKTRİK	695	0,8%	10.524	8,3%	1414,2%
> 160 kW	ELEKTRİK	824	0,9%	1.554	1,2%	88,6%
Elektrik Ara Toplam		1.519	1,8%	12.078	9,6%	695,1%
Toplam		86.774	100,0%	126.416	100,0%	45,7%

Ek 7: Emisyon Değerlerine Göre Adetler, Paylar ve Değişimler Tablosu

CO2 ORTALAMA EMİSYON DEĞERLERİ (gr/km)	Aralık 2022		Aralık 2023		Değişim
	Adet	Pay	Adet	Pay	
< 100	4.517	5,2%	14.320	11,3%	217%
≥ 100 - < 120	38.979	44,9%	34.372	27,2%	-12%
≥ 120 - < 140	21.912	25,3%	31.350	24,8%	43%
≥ 140 - < 160	17.507	20,2%	32.497	25,7%	86%
≥ 160	3.859	4,4%	13.877	11,0%	260%
Toplam	86.774	100,0%	126.416	100,0%	45,7%

Ek 8: Otomatik Şanzıman Tipine Göre Adetler, Paylar ve Değişimler Tablosu

OTOMATİK ŞANZIMAN	Aralık 2022		Aralık 2023		Değişim
	Adet	Pay	Adet	Pay	
A (Mini)	132	79,5%	790	99,1%	498,5%
B (Entry)	29.300	87,7%	36.391	91,9%	24,2%
C (Compact)	32.425	72,9%	62.032	86,4%	91,3%
D (Medium)	5.017	100,0%	9.911	100,0%	97,5%
E (Luxury)	3.166	100,0%	3.534	100,0%	11,6%
F (Upper Luxury)	540	100,0%	748	100,0%	38,5%
Toplam	70.580	81,3%	113.406	89,7%	60,7%

Ek 9: Hafif Ticari Araç Gövde Tipine Göre Adetler, Paylar ve Değişimler Tablosu

HAFİF TİCARİ ARAÇ GÖVDE TİPİ ANALİZİ	Aralık 2022		Aralık 2023		Değişim
	Adet	Pay	Adet	Pay	
Van	22.038	77,5%	21.001	65,1%	-4,7%
Kamyonet	2.685	9,4%	5.735	17,8%	113,6%
Minibüs	2.064	7,3%	2.274	7,1%	10,2%
Pickup	1.659	5,8%	3.213	10,0%	93,7%
Karavan	0	0,0%	14	0,0%	
Toplam	28.446	100,0%	32.237	100,0%	13,3%

Ocak-Aralık 2023 Verileri

Ek 4: Segment ve Gövde Tipine Göre Dağılım Tablosu

Ocak-Aralık 2023	1	2	3	4	5	6	7		
Segment	S/D	H/B	S/W	MPV	CDV	Spor	SUV	Toplam	Pay
A (Mini)	0	6.258	0	0	0	524	1.483	8.265	0,9%
B (Entry)	19.558	142.520	0	0	1.461	242	146.206	309.987	32,0%
C (Compact)	191.449	46.864	1.577	4.079	8	4.198	294.257	542.432	56,1%
D (Medium)	26.587	1.212	3.793	0	0	1.547	39.056	72.195	7,5%
E (Luxury)	17.307	0	387	94	0	478	10.292	28.558	3,0%
F (Upper Luxury)	2.568	0	2	0	0	671	2.663	5.904	0,6%
Toplam	257.469	196.854	5.759	4.173	1.469	7.660	493.957	967.341	
Pay	26,6%	20,4%	0,6%	0,4%	0,2%	0,8%	51,1%	100,0	

Ocak-Aralık 2022	1	2	3	4	5	6	7		
Segment	S/D	H/B	S/W	MPV	CDV	Spor	SUV	Toplam	Pay
A (Mini)	0	2.775	0	0	0	64	0	2.839	0,5%
B (Entry)	27.657	92.408	0	46	2.882	113	92.538	215.644	36,4%
C (Compact)	146.409	18.984	367	2.008	0	2.939	132.437	303.144	51,1%
D (Medium)	29.328	709	893	0	0	827	15.627	47.384	8,0%
E (Luxury)	12.110	0	205	31	0	365	7.936	20.647	3,5%
F (Upper Luxury)	1.500	0	0	0	0	419	1.083	3.002	0,5%
Toplam	217.004	114.876	1.465	2.085	2.882	4.727	249.621	592.660	
Pay	36,6%	19,4%	0,2%	0,4%	0,5%	0,8%	42,1%	100,0	

Değişim	1	2	3	4	5	6	7	
Segment	S/D	H/B	S/W	MPV	CDV	Spor	SUV	Toplam
A (Mini)		125,5%				718,8%		191,1%
B (Entry)	-29,3%	54,2%		-100,0%	-49,3%	114,2%	58,0%	43,7%
C (Compact)	30,8%	146,9%	329,7%	103,1%		42,8%	122,2%	78,9%
D (Medium)	-9,3%	70,9%	324,7%			87,1%	149,9%	52,4%
E (Luxury)	42,9%		88,8%			31,0%	29,7%	38,3%
F (Upper Luxury)	71,2%					60,1%	145,9%	96,7%
Toplam	18,6%	71,4%	293,1%	100,1%	-49,0%	62,0%	97,9%	63,2%

S/D: Sedan, H/B: Hatchback, S/W: Station Wagon, MPV: Multi Purpose Vehicle-Çok Amaçlı Araçlar, CDV: Car Derived Van-Binek Tipli Küçük Vanlar, SUV: Sport Utility Vehicle-Arazi Araçlar

Ek 5: Motor Tipine Göre Adetler, Paylar ve Değişimler Tablosu

MOTOR TİPİ	Ocak-Aralık 2022		Ocak-Aralık 2023		Değişim
	Adet	Pay	Adet	Pay	
Benzin	408.903	69,0%	646.385	66,8%	58,1%
Dizel	103.328	17,4%	133.374	13,8%	29,1%
Otogaz	8.309	1,4%	10.599	1,1%	27,6%
Hibrit	64.387	10,9%	104.804	10,8%	62,8%
Hibrit	17.330	2,9%	26.810	2,8%	54,7%
Plug-In Hibrit	1.005	0,2%	2.477	0,3%	146,5%
Mild Hibrit	46.052	7,8%	75.517	7,8%	64,0%
Elektrik	7.733	1,3%	72.179	7,5%	833,4%
Saf Elektrik	6.942	1,2%	65.562	6,8%	844,4%
Uzatılmış Menzil	791	0,1%	6.617	0,7%	736,5%
Toplam	592.660	100%	967.341	100%	63,2%

Ek 6: Motor Hacmine Göre Adetler, Paylar ve Değişimler Tablosu

MOTOR HACMİ	MOTOR CİNSİ	Ocak-Aralık 2022		Ocak-Aralık 2023		Değişim
		Adet	Pay	Adet	Pay	
≤ 1600cc	B/D	515.340	87,0%	781.535	80,8%	51,7%
1601cc - ≤ 2000cc	B/D	3.861	0,7%	6.353	0,7%	64,5%
≥ 2001cc	B/D	1.339	0,2%	2.470	0,3%	84,5%
B/D Ara Toplam		520.540	87,8%	790.358	81,7%	51,8%
≤1600cc	HİBRİT	40.760	6,9%	67.928	7,0%	66,7%
1601cc - ≤1800cc (≤50KW)	HİBRİT	0	0,0%	0	0,0%	
1601cc - ≤1800cc (>50KW)	HİBRİT	11.131	1,9%	17.850	1,8%	60,4%
1801cc - ≤2000cc	HİBRİT	11.715	2,0%	17.488	1,8%	49,3%
2001cc - ≤2500cc (≤100KW)	HİBRİT	349	0,1%	271	0,0%	-22,3%
2001cc - ≤2500cc (>100KW)	HİBRİT	34	0,0%	436	0,0%	1182,4%
>2500cc	HİBRİT	398	0,1%	831	0,1%	108,8%
Hibrit Ara Toplam		64.387	10,9%	104.804	10,8%	62,8%
≤ 160 kW	ELEKTRİK	2.965	0,5%	52.244	5,4%	1662,0%
> 160 kW	ELEKTRİK	4.768	0,8%	19.935	2,1%	318,1%
Elektrik Ara Toplam		7.733	1,3%	72.179	7,5%	833,4%
Toplam		592.660	100,0%	967.341	100,0%	63,2%

Ek 7: Emisyon Değerlerine Göre Adetler, Paylar ve Değişimler Tablosu

CO2 ORTALAMA EMİSYON DEĞERLERİ (gr/km)	Ocak-Aralık 2022		Ocak-Aralık 2023		Değişim
	Adet	Pay	Adet	Pay	
< 100	31.572	5,3%	100.161	10,4%	217,2%
≥ 100 - < 120	229.587	38,7%	336.933	34,8%	46,8%
≥ 120 - < 140	160.443	27,1%	216.183	22,3%	34,7%
≥ 140 - < 160	145.935	24,6%	217.468	22,5%	49,0%
≥ 160	25.123	4,2%	96.596	10,0%	284,5%
Toplam	592.660	100,0%	967.341	100,0%	63,2%

Ek 8: Otomatik Şanzıman Tipine Göre Adetler, Paylar ve Değişimler Tablosu

OTOMATİK ŞANZIMAN	Ocak-Aralık 2022		Ocak-Aralık 2023		Değişim
	Adet	Pay	Adet	Pay	
A (Mini)	2.659	93,7%	8.033	97,2%	202,1%
B (Entry)	182.882	84,8%	268.689	86,7%	46,9%
C (Compact)	207.764	68,5%	420.498	77,5%	102,4%
D (Medium)	47.384	100,0%	72.195	100,0%	52,4%
E (Luxury)	20.647	100,0%	28.558	100,0%	38,3%
F (Upper Luxury)	3.002	100,0%	5.904	100,0%	96,7%
Toplam	464.338	78,3%	803.877	83,1%	73,1%

Ek 9: Hafif Ticari Araç Gövde Tipine Göre Adetler, Paylar ve Değişimler Tablosu

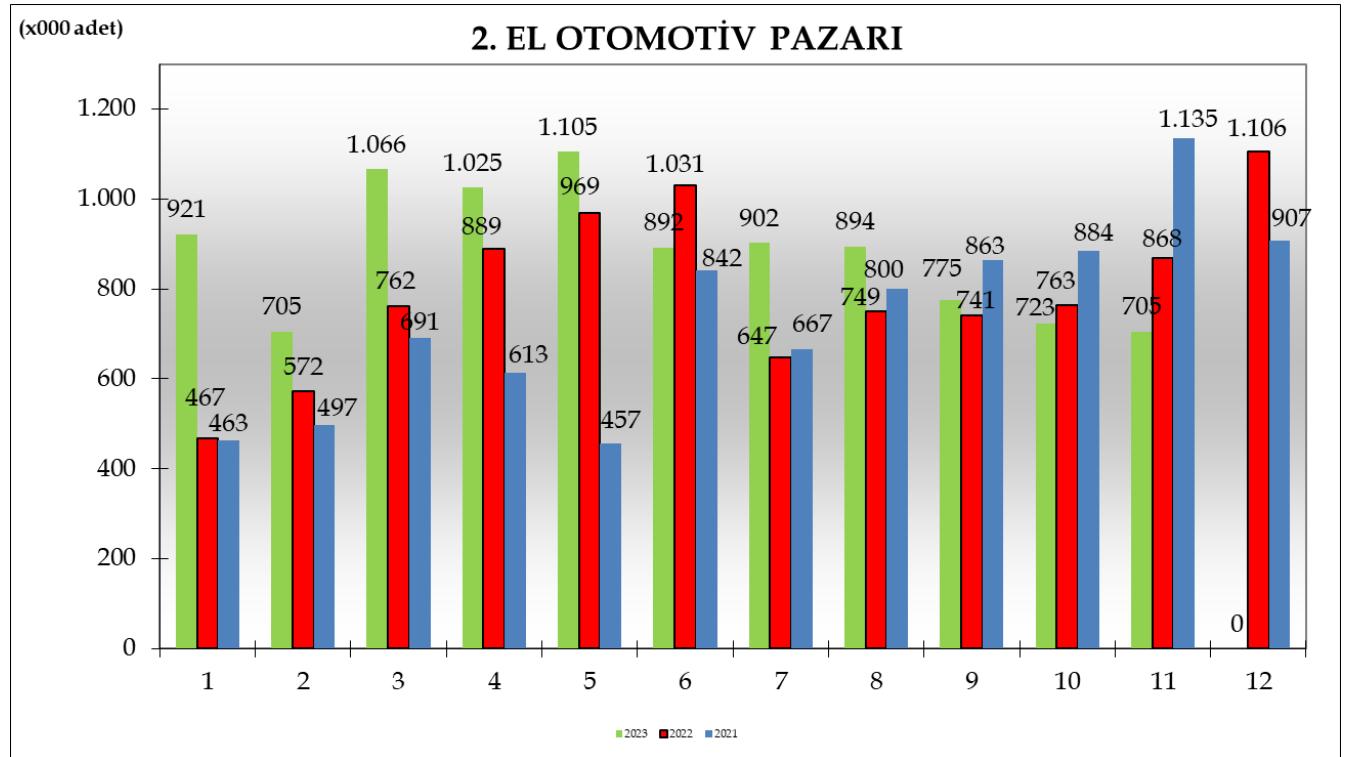
HAFİF TİCARİ ARAÇ GÖVDE TİPİ ANALİZİ	Ocak-Aralık 2022		Ocak-Aralık 2023		Değişim
	Adet	Pay	Adet	Pay	
Van	146.093	76,6%	199.305	75,1%	36,4%
Kamyonet	22.483	11,8%	29.343	11,1%	30,5%
Minibüs	9.761	5,1%	19.536	7,4%	100,1%
Pickup	12.286	6,4%	16.944	6,4%	37,9%
Karavan	0	0,0%	166	0,1%	
Toplam	190.623	100,0%	265.294	99,9%	39,2%

İKİNCİ EL PAZARI RAPORU

TÜİK verilerine göre, 2023 Kasım ayı sonu itibarıyla Türkiye ikinci el otomotiv pazarı %14,8 artarak 9.712.891 adetle el değiştirdi. 2022 Kasım sonunda ikinci el araçlar toplam pazarı 8.457.722 adet seviyesinde gerçekleşmişti.

2023 Kasım sonunda toplam otomobil ve ticari araç ikinci el pazarı %12,6 artarak 8.371.683 adet seviyesinde gerçekleşti. Otomobil pazarı %76,6 pay ve 6.413.456 adetle ilk sırada yer aldı. Otomobil pazarını %18,4 pay ve 1.538.363 adetle kamyonet pazarı izledi.

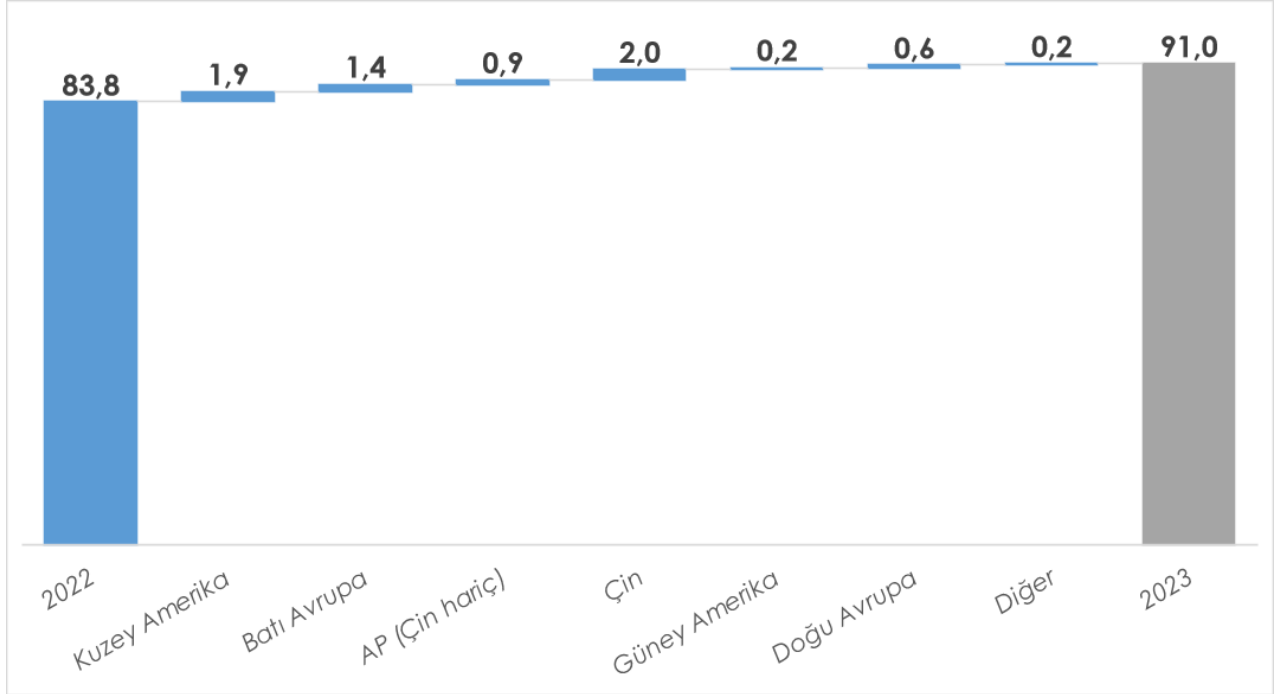
2.EL ARAÇ TİPİ	2022	Pay (%)	2023	Pay (%)	Değişim (%)
OTOMOBİL	5.631.862	75,7	6.413.456	76,6	13,9
KAMYONET	1.384.879	18,6	1.538.363	18,4	11,1
KAMYON	199.111	2,7	192.151	2,0	-16,4
MİNİBÜS	161.229	2,2	166.416	2,3	19,2
OTOBÜS	45.253	0,6	43.893	0,5	-3,0
ÖZEL AMAÇLI	15.354	0,2	17.404	0,2	13,4
TOPLAM	7.437.688	100	8.371.683	100	12,6
MOTOSİKLET	712.062	69,8	1.052.068	78,4	47,7
TRAKTÖR	307.972	30,2	289.140	21,6	-6,1
TOPLAM	1.020.034	100	1.341.208	100	31,5
GENEL TOPLAM	8.457.722		9.712.891		14,8



DÜNYA OTOMOTİV PAZARI

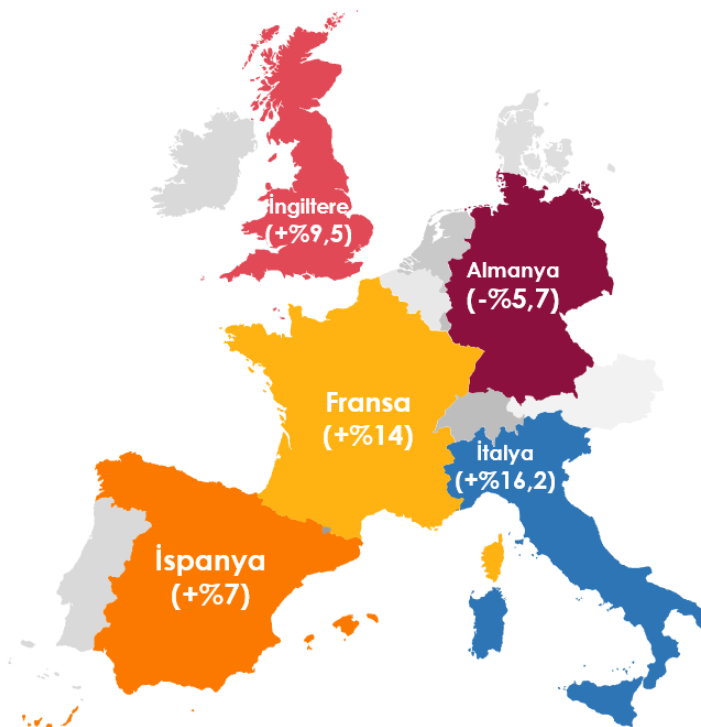
LMC, 2023 DÜNYA OTOMOTİV PAZARI

LMC Otomotiv'in Eylül 2023'te yayınladığı rapora göre 2023 yılı dünya otomotiv pazarında 91 milyon 53 bin adet seviyelerinde araç satışı gerçekleşmesi bekleniyor.



ACEA, KASIM 2023 SATIŞLAR

Batı Avrupa'daki sonuçları açıklanan 5 ülkenin Ekim 2023 otomobil satışları, bir önceki yılın aynı ayına oranla aşağıdaki gibi gerçekleşti.



DÜNYA OTOMOTİV PAZARI

LMC Automotive, 2023 yılı Eylül ayı tahminlerini yayımladı. Buna göre 2023 yılı dünya toplam otomotiv pazarının bir önceki yıla oranla %8,7 artışla 91 milyon 53 bin adet seviyesinde gerçekleşmesi bekleniyor. 2022 yılında dünya otomotiv pazarı, 2021 yılına göre %1,4 azalışla 83.7 milyon adet seviyesinde gerçekleşti.

BÖLGE	ARAÇ TÜRÜ	2022 ('000adet)	2023* ('000adet)	2024* ('000adet)	2023/2022 Değişim	2024/ 2023 Değişim
KUZEY AMERİKA	Otomobil	12.764	14.398	14.763	12,8%	2,5%
	H. Ticari	3.644	3.872	4.259	6,2%	10,0%
	A. Ticari	557	599	563	7,5%	-6,0%
	Toplam	16.966	18.869	19.585	11,2%	3,8%
GÜNEY AMERİKA	Otomobil	2.545	2.650	2.821	4,1%	6,4%
	H. Ticari	735	843	955	14,8%	13,2%
	A. Ticari	151	134	150	-11,2%	11,6%
	Toplam	3.431	3.628	3.925	5,7%	8,2%
BATI AVRUPA	Otomobil	10.160	11.282	12.403	11,0%	9,9%
	H. Ticari	1.469	1.662	1.811	13,2%	8,9%
	A. Ticari	280	333	308	18,7%	-7,5%
	Toplam	11.909	13.277	14.521	11,5%	9,4%
DOĞU AVRUPA	Otomobil	2.502	3.043	3.057	21,6%	0,4%
	H. Ticari	442	534	509	20,7%	-4,6%
	A. Ticari	210	248	238	18,4%	-4,2%
	Toplam	2.944	3.577	3.566	21,5%	-0,3%
ASYA/PASİFİK	Otomobil	36.575	38.921	39.511	6,4%	1,5%
	H. Ticari	5.690	5.977	6.288	5,0%	5,2%
	A. Ticari	1.506	1.756	1.883	16,6%	7,3%
	Toplam	43.771	46.653	47.682	6,6%	2,2%
ORTA DOĞU	Otomobil	2.380	2.473	2.739	3,9%	10,7%
	H. Ticari	319	334	376	4,6%	12,4%
	A. Ticari					
	Toplam	2.699	2.807	3.115	4,0%	10,9%
AFRİKA	Otomobil	668	705	784	5,6%	11,1%
	H. Ticari	245	269	286	9,4%	6,5%
	A. Ticari	31	31	32	1,9%	3,1%
	Toplam	944	1.005	1.102	6,5%	9,6%
DİĞERLERİ	Otomobil	625	725	825	15,9%	13,9%
	H. Ticari	189	211	226	11,6%	7,4%
	A. Ticari	61	53	56	-12,9%	5,1%
	Toplam	875	989	1.107	12,9%	12,0%
DÜNYA	Otomobil	68.218	74.197	76.901	8,8%	3,6%
	H. Ticari	12.733	13.701	14.710	7,6%	7,4%
	A. Ticari	2.797	3.155	3.230	12,8%	2,4%
	Toplam	83.749	91.053	94.842	8,7%	4,2%

*2023 ve 2024 değerleri LMC Automotive Q3 2023 tahminleridir.

ÜLKE	ARAÇ TÜRÜ	2022 ('000adet)	2023* ('000adet)	2024* ('000adet)	2023/2022 Değişim	2024/ 2023 Değişim
ABD	Otomobil	10.739	12.099	12.466	12,7%	3,0%
	H. Ticari	3.037	3.212	3.553	5,8%	10,6%
	A. Ticari	493	528	484	7,1%	-8,3%
	Toplam	14.269	15.839	16.503	11,0%	4,2%
JAPONYA	Otomobil	3.445	3.880	4.089	12,6%	5,4%
	H. Ticari	722	754	785	4,4%	4,2%
	A. Ticari	58	71	73	21,2%	3,7%
	Toplam	4.225	4.704	4.948	11,4%	5,2%
KORE	Otomobil	1.424	1.491	1.541	4,7%	3,4%
	H. Ticari	231	233	251	0,8%	7,7%
	A. Ticari	26	24	26	-8,9%	6,7%
	Toplam	1.682	1.748	1.818	4,0%	4,0%
BREZİLYA	Otomobil	1.573	1.638	1.751	4,1%	6,9%
	H. Ticari	386	445	507	15,4%	14,0%
	A. Ticari	136	119	134	-12,7%	12,5%
	Toplam	2.096	2.202	2.392	5,1%	8,6%
RUSYA	Otomobil	598	746	818	24,6%	9,7%
	H. Ticari	87	92	95	5,6%	3,3%
	A. Ticari	98	125	115	27,2%	-7,9%
	Toplam	784	962	1.028	22,8%	6,8%
HİNDİSTAN	Otomobil	3.698	4.015	4.137	8,6%	3,0%
	H. Ticari	693	710	726	2,5%	2,2%
	A. Ticari	399	396	388	-0,8%	-2,0%
	Toplam	4.790	5.121	5.251	6,9%	2,5%
ÇİN	Otomobil	23.968	25.403	25.541	6,0%	0,5%
	H. Ticari	2.773	3.098	3.241	11,8%	4,6%
	A. Ticari	856	1.105	1.232	29,0%	11,5%
	Toplam	27.597	29.606	30.014	7,3%	1,4%
GÜNEY AFRİKA	Otomobil	364	385	398	5,8%	3,5%
	H. Ticari	142	149	154	5,0%	3,0%
	A. Ticari	31	31	32	1,9%	3,1%
	Toplam	536	565	584	5,4%	3,4%
BRIC	Otomobil	29.838	31.802	32.247	6,6%	1,4%
	H. Ticari	3.938	4.345	4.569	10,3%	5,2%
	A. Ticari	1.490	1.744	1.869	17,1%	7,1%
	Toplam	35.266	37.892	38.685	7,4%	2,1%

*2023 ve 2024 değerleri LMC Automotive Q3 2023 tahminleridir.

2023 yılı Eylül ayı itibarıyla 2023 yılında Brezilya pazarının %5,1 artışla 2 milyon 202 bin adet olması bekleniyor.

2023 yılı sonu tahminlerine göre Hindistan pazarının %6,9 artışla 5 milyon 121 bin adet, ABD pazarının %11 artışla 15 milyon 839 bin adet ve Çin pazarının %7,3 artışla 29 milyon 606 bin adet olacağı tahmin ediliyor.

DÜNYA OTOMOTİV ÜRETİMİ

LMC Automotive, 2023 yılı Eylül ayı tahminlerini yayımladı. Buna göre, 2022 yılı dünya toplam otomotiv üretimi bir önceki yıla oranla %5,9 artışla 85 milyon 548 bin adet olarak gerçekleşti. 2023 yılında dünya otomotiv üretiminin 2022 yılına göre %7,9 artışla 92 milyon 313 bin adet seviyesine ulaşacağı tahmin ediliyor.

BÖLGE	ARAÇ TÜRÜ	2022 (‘000adet)	2023* (‘000adet)	2024* (‘000adet)	2023/2022 Değişim	2024/ 2023 Değişim
KUZEY AMERİKA	Otomobil	10.381	11.560	11.616	11,4%	0,5%
	H. Ticari	3.862	3.926	4.320	1,7%	10,0%
	A. Ticari	577	615	533	6,6%	-13,4%
	Toplam	14.820	16.102	16.469	8,7%	2,3%
GÜNEY AMERİKA	Otomobil	2.122	2.135	2.204	0,6%	3,2%
	H. Ticari	692	796	886	15,1%	11,3%
	A. Ticari	194	125	177	-35,8%	42,2%
	Toplam	3.008	3.055	3.267	1,6%	6,9%
BATI AVRUPA	Otomobil	8.685	9.902	10.280	14,0%	3,8%
	H. Ticari	1.248	1.445	1.360	15,8%	-5,9%
	A. Ticari	413	463	427	12,0%	-7,8%
	Toplam	10.346	11.810	12.067	14,2%	2,2%
DOĞU AVRUPA	Otomobil	5.088	5.482	5.638	7,8%	2,8%
	H. Ticari	849	903	976	6,3%	8,0%
	A. Ticari	176	202	206	15,1%	2,0%
	Toplam	6.113	6.588	6.820	7,8%	3,5%
ASYA/PASİFİK	Otomobil	41.156	43.885	44.354	6,6%	1,1%
	H. Ticari	6.087	6.405	6.641	5,2%	3,7%
	A. Ticari	1.641	1.882	2.050	14,7%	9,0%
	Toplam	48.884	52.172	53.045	6,7%	1,7%
ORTA DOĞU	Otomobil	1.030	1.095	1.205	6,4%	10,0%
	H. Ticari	100	91	88	-8,7%	-3,5%
	A. Ticari					
	Toplam	1.129	1.186	1.293	5,1%	9,0%
AFRİKA	Otomobil	728	813	964	11,7%	18,5%
	H. Ticari	313	375	414	19,9%	10,4%
	A. Ticari					
	Toplam	1.041	1.188	1.378	14,1%	16,0%
DİĞERLERİ	Otomobil	175	178	181	1,8%	1,8%
	H. Ticari	22	22	23	2,1%	2,1%
	A. Ticari	10	11	10	10,0%	-8,8%
	Toplam	207	211	214	2,2%	1,3%
DÜNYA	Otomobil	69.365	75.052	76.443	8,2%	1,9%
	H. Ticari	13.172	13.964	14.708	6,0%	5,3%
	A. Ticari	3.011	3.298	3.403	9,5%	3,2%
	Toplam	85.548	92.313	94.554	7,9%	2,4%

*2023 ve 2024 değerleri LMC Automotive Q3 2023 tahminleridir.

ÜLKE	ARAÇ TÜRÜ	2022 (‘000adet)	2023* (‘000adet)	2024* (‘000adet)	2023/2022 Değişim	2024/ 2023 Değişim
ABD	Otomobil	7.032	7.588	8.090	7,9%	6,6%
	H. Ticari	2.716	2.650	3.073	-2,4%	16,0%
	A. Ticari	416	446	384	7,2%	-13,8%
	Toplam	10.165	10.684	11.547	5,1%	8,1%
JAPONYA	Otomobil	6.583	7.358	6.980	11,8%	-5,1%
	H. Ticari	839	907	963	8,1%	6,1%
	A. Ticari	233	226	240	-3,4%	6,2%
	Toplam	7.656	8.491	8.182	10,9%	-3,6%
KORE	Otomobil	3.399	3.697	3.562	8,8%	-3,7%
	H. Ticari	323	332	344	2,9%	3,6%
	A. Ticari	32	31	34	-1,2%	7,9%
	Toplam	3.753	4.061	3.940	8,2%	-3,0%
BREZİLYA	Otomobil	1.811	1.804	1.909	-0,4%	5,8%
	H. Ticari	370	440	496	18,8%	12,8%
	A. Ticari	192	122	174	-36,5%	42,9%
	Toplam	2.373	2.366	2.579	-0,3%	9,0%
RUSYA	Otomobil	449	506	601	12,7%	18,6%
	H. Ticari	84	98	100	17,3%	1,4%
	A. Ticari	70	68	74	-2,5%	8,9%
	Toplam	603	673	775	11,6%	15,1%
HİNDİSTAN	Otomobil	4.347	4.717	4.793	8,5%	1,6%
	H. Ticari	743	767	777	3,3%	1,2%
	A. Ticari	422	421	411	-0,2%	-2,4%
	Toplam	5.511	5.905	5.980	7,1%	1,3%
ÇİN	Otomobil	23.506	24.778	25.560	5,4%	3,2%
	H. Ticari	2.694	3.084	3.240	14,5%	5,1%
	A. Ticari	812	1.074	1.232	32,2%	14,7%
	Toplam	27.012	28.936	30.031	7,1%	3,8%
GÜNEY AFRİKA	Otomobil	293	331	352	13,1%	6,4%
	H. Ticari	209	263	303	25,9%	15,3%
	A. Ticari					
	Toplam	502	594	656	18,5%	10,4%
BRIC	Otomobil	30.112	31.805	32.862	5,6%	3,3%
	H. Ticari	3.891	4.390	4.613	12,8%	5,1%
	A. Ticari	1.496	1.684	1.891	12,6%	12,2%
	Toplam	35.499	37.879	39.365	6,7%	3,9%

*2023 ve 2024 değerleri LMC Automotive Q3 2023 tahminleridir.

2023 yılı Eylül tahminlerine göre 2023 yılında Brezilya üretiminin %0,3 azalışla 2 milyon 366 bin adet ve Hindistan üretiminin %7,1 artışla 5 milyon 905 bin adet seviyelerinde olması bekleniyor.

2023 yılı sonu tahminlerine göre Rusya üretiminin %11,6 artışla 673 bin adet ve Çin üretiminin %7,1 artışla 28 milyon 936 bin adet olması tahmin ediliyor.